



กระบวนการการสร้างสัมมาชีพชุมชน

ตามหลักปรัชญาของเศรษฐกิจพอเพียง



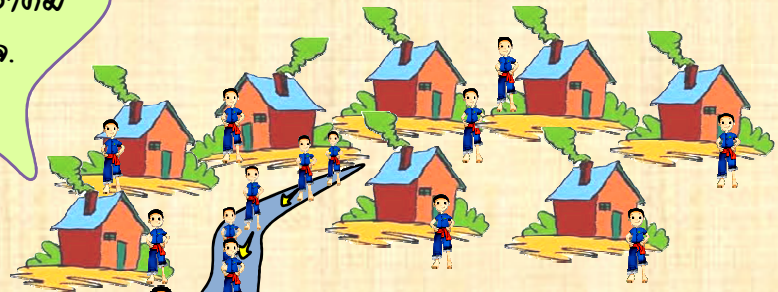
กลุ่มงานส่งเสริมสัมมาชีพชุมชน
สำนักส่งเสริมสร้างโอกาสและรายได้แก่เกษตรกร
กรมการพัฒนาชุมชน

ออกแบบการตูนโดย... นายภูมิเกียรติ วิชาญเดชะ ผู้ชำนาญการพิเศษการพัฒนารัฐบาลชุมชน

การพัฒนาผู้นำดีมีมาชีพ

เป้าหมาย : หมู่บ้านตามยุทธศาสตร์ที่ 1 = 23,589 หมู่บ้าน

ศพอ. ตัดเล็กราชสจจากเวทีประชาคม
หมู่บ้านละ 1 คน ส่งข้อมูลให้ ศพจ.
เพื่อจัดทำฐานข้อมูลส่งกรมฯ



ประชาชนที่ได้รับการตัดเล็กร
เข้ารับการฝึกอบรมหลักสูตร
"วิทยากรผู้นำดีมีมาชีพ"



ประชาชนผ่านการอบรม
ทำหน้าที่เป็น "วิทยากรดีมีมาชีพชุมชน"
= 23,589 คน

- มีทัศนคติที่ดี
เรื่องดีมีมาชีพชุมชน



- มีทักษะ
การถ่ายทอด
ความรู้และเทคนิค
การเป็นวิทยากร
ดีมีมาชีพชุมชน

การประชุมเชิงปฏิบัติการวิทยากรผู้สมัครมาช่วยชุมชนระดับจังหวัด

ผู้เข้าร่วมเป็นใคร?



=

ประชาชนชุมชนผ่านการอบรม
เป็น “วิทยากรผู้สมัครมาช่วยชุมชน” 23,589 คน



=

ทีมสนับสนุนระดับจังหวัดเข้าร่วมกิจกรรม
เพื่อเชื่อมโยงการทำงานร่วมกับทีมวิทยากรฯ

จัดประชุมอย่างไร?

สำนักงานพัฒนาชุมชนจังหวัดดำเนินการจัดประชุมฯ

วางแผนปฏิบัติการเตรียมความพร้อมวิทยากรผู้สมัครมาช่วย
และฝึกอาชีพให้กับครัวเรือนเป้าหมาย

จัดกลุ่มวิทยากรผู้สมัครมาช่วยชุมชน
ตามประเภทอาชีพ



วิทยากรผู้สมัครมาช่วยชุมชน
จะได้อะไรจากการประชุม?

1 มีความชัดเจน
ในการสร้างผู้สมัครมาช่วยชุมชน

2 สามารถวิเคราะห์ความต้องการอาชีพ
ของครัวเรือนเป้าหมายในหมู่บ้านได้



3 มีข้อมูลวิทยากรผู้สมัครมาช่วยชุมชน
ตามกลุ่มประเภทอาชีพต่างๆ

4 มีแผนปฏิบัติการ
เตรียมความพร้อม
ทีมวิทยากรผู้สมัครมาช่วยชุมชน
และการสร้างผู้สมัครมาช่วยชุมชน
ในระดับหมู่บ้าน

5 เกิดเครือข่ายวิทยากร
ผู้สมัครมาช่วยชุมชน

การเตรียมความพร้อมทีมวิทยากรเยี่ยมชมมาชัพชุมชนระดับหมู่บ้าน

มีใครบ้าง? ที่จะร่วมเตรียมความพร้อม...



ครูใหญ่

ประชาชนชุมชนผ่านการอบรม
และผ่านการประชุมเชิงปฏิบัติการ
ทำหน้าที่เป็น "วิทยากรเยี่ยมชมมาชัพชุมชน"
ของหมู่บ้าน = 1 คน



ครูน้อย

ประชาชนชุมชนในหมู่บ้าน
ที่ได้รับการคัดเลือกเพิ่ม
= 4 คน

(วิทยากรเยี่ยมชมมาชัพชุมชน
และศพอ. ร่วมคัดเลือก)



ทีมวิทยากรเยี่ยมชมมาชัพชุมชนของหมู่บ้าน = 5 คน



ทีมสนับสนุนระดับจังหวัดเข้าร่วมกิจกรรม
เพื่อเชื่อมโยงการทำงานร่วมกับทีมวิทยากรฯ

เตรียมความพร้อมของทีมอย่างไร?

ศพอ. เป็นผู้ประสาน และสนับสนุนให้มีการจัดเตรียมความพร้อมของทีมเยี่ยมชมมาชัพชุมชน โดยประชาชนที่ผ่านการอบรมเป็นผู้ถ่ายทอดความรู้

1

สร้างความรู้ ความเข้าใจ
เกี่ยวกับเยี่ยมชมมาชัพชุมชน

2

ถ่ายทอดเทคนิคการเป็นวิทยากร
เยี่ยมชมมาชัพชุมชน

3

แบ่งครัวเรือน
รับผิดชอบ
1 คน ต่อ
4 ครัวเรือน



4

ทบทวนและจัดทำแผน
การฝึกอบรมอาชีพ การส่งเสริม
สนับสนุน กำกับและติดตาม
ครัวเรือนเยี่ยมชมมาชัพ

5

วิเคราะห์ข้อมูล
ความต้องการ
ฝึกอาชีพ

6

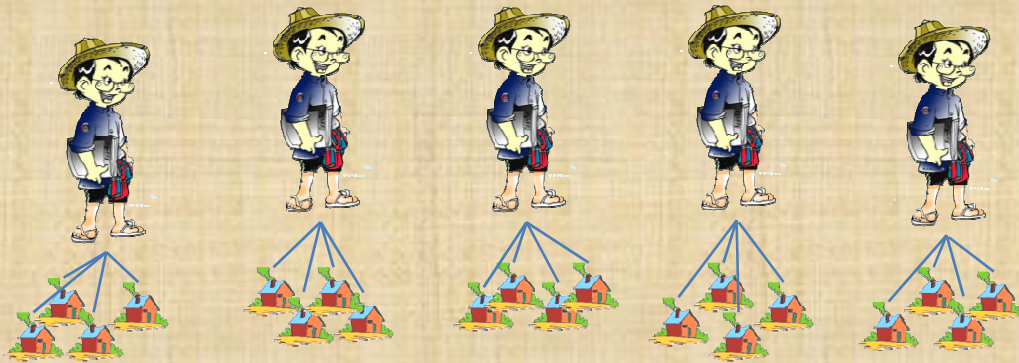
จัดเตรียมพื้นที่
ฝึกอบรม ฝึกหาครูงาน
และวัสดุ/อุปกรณ์
ในการฝึกอาชีพ



ศพอ. ให้การสนับสนุนวัสดุ/อุปกรณ์

เตรียมความพร้อมครัวเรือนเป้าหมายอย่างไร

1



ทีมวิทยากร
 คุ้มมาชัยชุมชน
 ลงพื้นที่
 = 5 คน

เตรียมครัวเรือนเป้าหมาย 1 คน ต่อ 4 ครัวเรือน = 20 ครัวเรือน

2

- ให้ความรู้ ให้ความเข้าใจ เรื่องคุ้มมาชัยชุมชน แก่ครัวเรือน
- บันทึกข้อมูล ในแบบฟอร์มการติดตามครัวเรือน



- สอบถามครัวเรือนเชิงสนใจฝึกอาชีพ หรือต้องการ เปลี่ยนแปลง อาชีพหรือไม่

- ทำข้อตกลงร่วมกัน ในการฝึกอาชีพ และ//จัดวันฝึกอบรม

3



ทีมวิทยากรประสาน ทพอ. จัดเตรียมวัสดุอุปกรณ์เพื่อสนับสนุนการฝึกอาชีพของครัวเรือน

การสร้างสัมมาชีพชุมชนในระดับหมู่บ้าน

มีใครทำอะไรบ้าง?

ทีมวิทยากรสัมมาชีพชุมชน 5 คน

ครูฝึกอาชีพ
ผู้ถ่ายทอด
ผู้ดูแล จัดอบรม



ผู้แทนครัวเรือน 20 คน



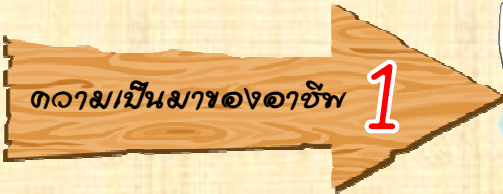
ริชนันท์ ฝึกอาชีพ ฝึกเป็นอาชีพ

ศพอ.+ทีมสนับสนุน

จัดอบรม
สนับสนุน



ขั้นตอนการสร้าง



ความเป็นมาของอาชีพ



สร้างความรู้ความเข้าใจให้
ครัวเรือนสัมมาชีพเกี่ยวกับ
อาชีพที่ต้องการริชนันท์

วิทยากร
สัมมาชีพชุมชน
ผู้เป็นเจ้าของ
ความรู้ร่วมกับ
ทีมวิทยากรฯ
ถ่ายทอดความรู้
เกี่ยวกับอาชีพ



ฝึกอาชีพ

วิทยากรฯ 1 คน
๗๑ ผู้แทนครัวเรือน 4 คน



ฝึกงาน



ผู้แทนครัวเรือน
ฝึกงาน ๗๑ หมู่บ้าน
เศรษฐกิจพอเพียง
ศูนย์ริชนันท์ชุมชน
หรือบ้านประชาสุขชุมชน



ทีมสนับสนุนฯ กำกับ ดูแล
สนับสนุน และจัดอบรม



ครัวเรือน
สัมมาชีพชุมชน



ผู้แทนครัวเรือน
ปฏิบัติจริงที่บ้านตนเอง

การจัดตั้งและพัฒนากลุ่มอาชีพ

กลุ่มอาชีพคืออะไร?

= กลุ่มที่จัดตั้งขึ้นใหม่มาจากการรวมตัวของผู้แทนครัวเรือนเป้าหมายตั้งแต่ 5 ครัวเรือนขึ้นไป ที่ผ่านการส่งเสริมการสร้างสัมมาชีพชุมชน และมีการประกอบอาชีพเดียวกัน



ร่วมมือกัน

ช่วยเหลือซึ่งกันและกัน
ในการประกอบอาชีพให้กิจการไปได้

1 ทีมสนับสนุน + ศพอ. + กลุ่มเป้าหมาย
ร่วมกันหาแนวทางการจัดตั้งและพัฒนากลุ่มอาชีพ

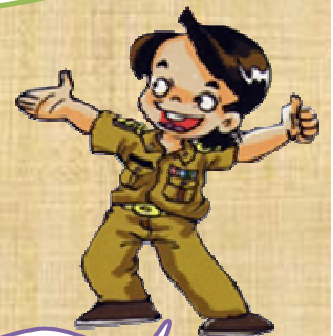
จัดตั้งอย่างไร?

ทีมสนับสนุน

- ผอช.
- กพตม.
- ผู้นำอช./อช.
- กลุ่มออมทรัพย์ฯ



2 ประชุมทำแผนปฏิบัติการ
การจัดตั้งและพัฒนากลุ่มอาชีพ



3 ศพอ. สนับสนุนกิจกรรม
และรับจดทะเบียนกลุ่ม