



ที่ นค ๐๐๑๙.๒/๑๕๗๓๖

ศาลากลางจังหวัดหนองคาย
ถนนมิตรภาพ นค ๔๓๐๐๐

๑๓ พฤษภาคม ๒๕๖๓

เรื่อง การคัดเลือกบุคคลต้นแบบและเชิดชูเกียรติการขับเคลื่อนแผนปฏิบัติการ ๙๐ วัน “ปลูกผักสวนครัว เพื่อสร้างความมั่นคงทางอาหาร”

เรียน นายอำเภอ ทุกอำเภอ

อ้างถึง หนังสือจังหวัดหนองคาย ด่วนที่สุด ที่ นค ๐๐๑๙.๒/ว ๗๐๑๓ ลงวันที่ ๘ เมษายน ๒๕๖๓

สิ่งที่ส่งมาด้วย	๑. แนวทางและหลักเกณฑ์การคัดเลือกบุคคลต้นแบบและเชิดชูเกียรติ	จำนวน ๑ ชุด
	๒. แบบสรุปรายงานผลการคัดเลือกบุคคลต้นแบบและเชิดชูเกียรติ	จำนวน ๑ ฉบับ
	๓. ตัวอย่างใบประกาศและแบบป้ายเชิดชูเกียรติ	จำนวน ๑ ชุด
	๔. QR Code สำหรับดาวน์โหลดแนวทางฯ และแบบสรุปรายงาน	จำนวน ๑ ชุด

ตามหนังสือที่อ้างถึง จังหวัดหนองคาย ได้แจ้งแนวทางการดำเนินงานตามแผนปฏิบัติการ ๙๐ วัน “ปลูกผักสวนครัว เพื่อสร้างความมั่นคงทางอาหาร” เพื่อเป็นการลดรายจ่ายในการดำรงชีวิตของประชาชน ในภาวะเศรษฐกิจชะลอตัว และเป็นแหล่งอาหารในครัวเรือน โดยเน้นการพึ่งตนเอง และความสามัคคีของคน ในชุมชน ด้วยการบูรณาการการทำงานกับทุกภาคส่วนให้เห็นผลเป็นรูปธรรม นั้น

เพื่อสร้างขวัญและกำลังใจให้ผู้ปฏิบัติงานในการขับเคลื่อนแผนปฏิบัติการ ๙๐ วัน “ปลูกผักสวนครัว เพื่อสร้างความมั่นคงในอาหาร” ได้อย่างเป็นรูปธรรม และสร้างต้นแบบของคนที่มีความดีเยี่ยมและเป็นที่ยอมรับแก่สาธารณชน จึงได้กำหนดให้มีการคัดเลือกบุคคลต้นแบบและเชิดชูเกียรติจำนวน ๓ ประเภท ได้แก่ ระดับผู้บริหาร ระดับผู้ปฏิบัติการ และระดับชุมชน จึงขอให้อำเภอมอบหมายพัฒนาการอำเภอ ดำเนินการคัดเลือกบุคคลต้นแบบและเชิดชูเกียรติตามแนวทางและเกณฑ์การคัดเลือกที่กำหนด และสรุปผลการคัดเลือกดังกล่าว จัดส่งให้จังหวัดหนองคายทราบ ภายในวันที่ ๓๐ มิถุนายน ๒๕๖๓

จึงเรียนมาเพื่อพิจารณาดำเนินการ

ขอแสดงความนับถือ

(นายรณชัย จิตรวิเศษ)
ผู้ว่าราชการจังหวัดหนองคาย

สำนักงานพัฒนาชุมชนจังหวัด
กลุ่มงานยุทธศาสตร์การพัฒนาชุมชน
โทร. ๐-๔๒๔๑-๑๑๘๒

หนองคาย “เกษตรอุตสาหกรรม วัฒนธรรมรุ่งเรือง เมืองท่องเที่ยวลุ่มน้ำโขง”

การคัดเลือกบุคคลต้นแบบและเชิดชูเกียรติ

ตามแผนปฏิบัติการ ๙๐ วัน ปลุกผักสวนครัว เพื่อสร้างความมั่นคงทางอาหาร

วัตถุประสงค์

- เพื่อสร้างขวัญและกำลังใจให้ผู้ปฏิบัติงานในการขับเคลื่อนแผนปฏิบัติการ ๙๐ วัน “ปลุกผักสวนครัว เพื่อสร้างความมั่นคงทางอาหาร” ได้อย่างเป็นรูปธรรม
- เพื่อสร้างต้นแบบในการขับเคลื่อนแผนปฏิบัติการ ๙๐ วัน “ปลุกผักสวนครัว เพื่อสร้างความมั่นคงทางอาหาร” ที่มีผลงานดีเยี่ยมและเป็นที่ประจักษ์แก่สาธารณชน



ประเภทรางวัล

- | | | | |
|--|---|---|--|
| ๑. ระดับผู้บริหาร
- ผู้ว่าราชการจังหวัด - นายอำเภอ - พัฒนาการจังหวัด - ทนกลุ่มงาน/ ทนฝ่าย | ๒. ระดับผู้ปฏิบัติการ
- พัฒนาการอำเภอ - นว.พช.จังหวัด - พัฒนาการ | ๓. ระดับชุมชน
- ตำบล (นายกเทศมนตรี/นายก อบต./กำนัน)
- หมู่บ้าน (ผู้ใหญ่บ้าน) - คุ่มบ้าน - คริวเรือน | ภาคีเครือข่าย (พิเศษ)
- ส่วนกลาง/ระดับจังหวัด/อำเภอ |
|--|---|---|--|

เกณฑ์ตัวชี้วัด

- | | | | |
|---|--|--|-----------------------|
| ๑. ระดับผู้บริหาร
- กำหนดนโยบายและผลักดันกิจกรรมให้เกิดผลอย่างเป็นรูปธรรม และมีครัวเรือนในพื้นที่รับผิดชอบปลุกผักสวนครัว เกินร้อยละ ๙๐ | ๒. ระดับผู้ปฏิบัติการ
- มีครัวเรือนในพื้นที่รับผิดชอบปลุกผักสวนครัว เกินร้อยละ ๙๐ - มีครัวเรือนปลุกผักสวนครัว เกินร้อยละ ๙๐ | ๓. ระดับชุมชน
- เป็นผู้ให้การสนับสนุนทุกระดับ ต้องมีการปลุกผักสวนครัวบริเวณบ้านพักอย่างน้อย ๕ ชนิด และเป็นแบบอย่างได้ | ภาคีเครือข่าย (พิเศษ) |
|---|--|--|-----------------------|

Road Map

วางระบบการคัดเลือก

- กรรมา กำหนดแนวทาง/เกณฑ์รูปแบบ/วิธีการ และแผนดำเนินงาน

- กรรมา แจ้างแนวทาง/หลักเกณฑ์
- Conference

- จังหวัด/อำเภอแต่งตั้งกรรมการประกวด
- ประชุม และวางแผนดำเนินงาน

สร้างกระแสการรับรู้

- ประชาสัมพันธ์สร้างการรับรู้ทุกระดับ

จังหวัด/อำเภอ
ลงพื้นที่เยี่ยมครัวเรือน

ดำเนินการคัดเลือก

ดำเนินการคัดเลือก

รายงานผลการคัดเลือก

ประกาศผลมอบรางวัล

๑ - ๕ เม.ย. ๖๓

๖ - ๑๕ เม.ย. ๖๓

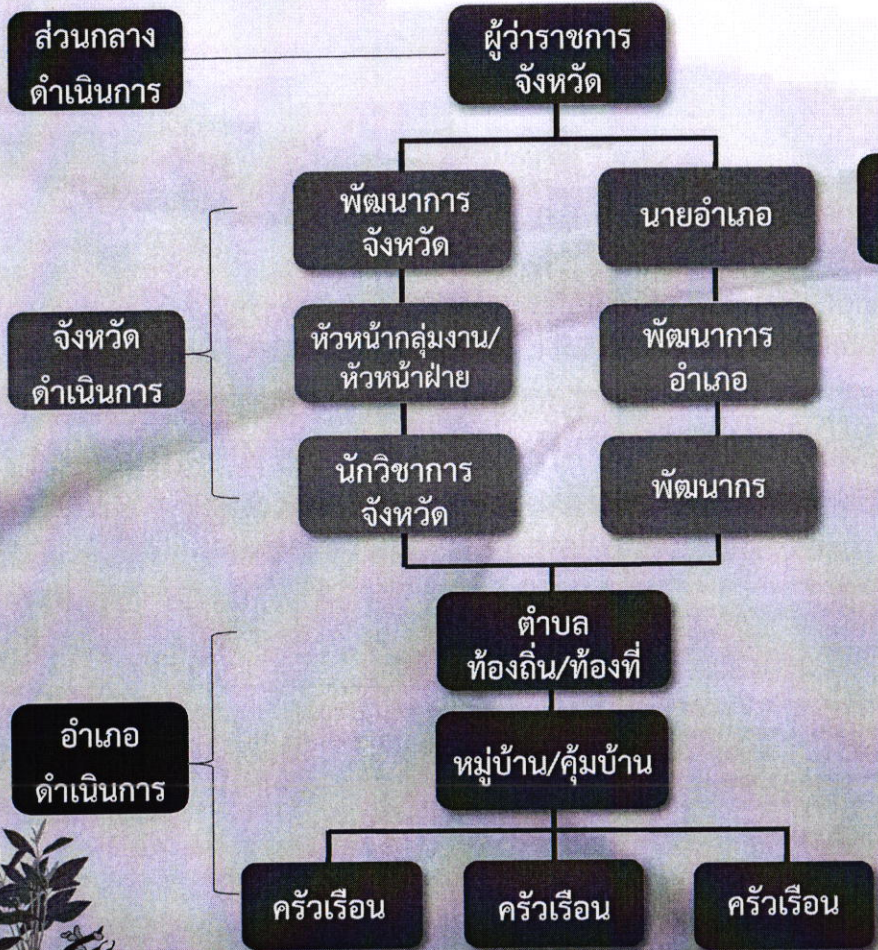
๑๖ - ๓๐ เม.ย. ๖๓

๒๐ เม.ย. - ๑๕ มิ.ย. ๖๓

๑ - ๓๐ มิ.ย. ๖๓

การคัดเลือกบุคคลต้นแบบและเชิดชูเกียรติ

คนไทย มีความมั่นคง ทางอาหาร



ภาคีเครือข่าย

- ส่วนกลาง
- ระดับจังหวัด
- ระดับอำเภอ

เกณฑ์ตัวชี้วัด

๑.ระดับผู้บริหาร

- กำหนดนโยบายและผลักดันกิจกรรมให้เกิดผลอย่างเป็นรูปธรรม และมีครัวเรือนในพื้นที่รับผิดชอบปลูกผักสวนครัว เกินร้อยละ 90
- มีการปลูกผักสวนครัวบริเวณบ้านพักอย่างน้อย 5 ชนิด และเป็นแบบอย่างได้

๒.ระดับผู้ปฏิบัติการ

- มีครัวเรือนในพื้นที่รับผิดชอบปลูกผักสวนครัว เกินร้อยละ ๙๐
- มีการปลูกผักสวนครัวบริเวณบ้านพักอย่างน้อย ๕ ชนิด และเป็นแบบอย่างได้

๓.ระดับชุมชน

- มีครัวเรือนในพื้นที่รับผิดชอบปลูกผักสวนครัว เกินร้อยละ ๙๐
- มีการปลูกผักสวนครัวบริเวณบ้านพักอย่างน้อย ๕ ชนิด และเป็นแบบอย่างได้

ภาคีเครือข่าย

- เป็นผู้ให้การสนับสนุนการขับเคลื่อนตามแผนปฏิบัติการฯ
- มีการปลูกผักสวนครัวอย่างน้อย ๕ ชนิด และเป็นแบบอย่างได้





กระทรวงมหาดไทย

ขอมอบเกียรติบัตรนี้ เพื่อประกาศว่า

.....(ชื่อบุคคล+ตำแหน่ง).....

เป็นบุคคลต้นแบบปลูกผักสวนครัว เพื่อสร้างความมั่นคงทางอาหาร

ตามแผนปฏิบัติการ ๙๐ วัน “ปลูกผักสวนครัว เพื่อสร้างความมั่นคงทางอาหาร ประจำปี ๒๕๖๓

ขอให้รักษาคุณงามความดีนี้สืบไป

ให้ไว้ ณ วันที่ เดือน

พ.ศ. ๒๕๖๓

(นายฉัตรชัย พรหมเลิศ)

ปลัดกระทรวงมหาดไทย



ตราประจำ
จังหวัด

จังหวัด.....

ขอมอบเกียรติบัตรนี้ เพื่อประกาศว่า

.....(ชื่อบุคคล+ตำแหน่ง).....

เป็นบุคคลต้นแบบปลูกผักสวนครัว

ตามแผนปฏิบัติการ ๙๐ วัน “ปลูกผักสวนครัว เพื่อสร้างความมั่นคงทางอาหาร ประจำปี ๒๕๖๓

ขอให้รักษาคุณงามความดีนี้สืบไป

ให้ไว้ ณ วันที่ เดือน

พ.ศ. ๒๕๖๓

(.....)

ผู้ว่าราชการจังหวัด.....



ตราประจำ
จังหวัด

อำเภอ..... จังหวัด.....

ขอมอบเกียรติบัตรนี้ เพื่อประกาศว่า

.....(ชื่อบุคคล+ตำแหน่ง/คุ้มบ้าน/หมู่บ้าน/ตำบล/อปท.).....

เป็น.....(ครัวเรือน/คุ้มบ้าน/หมู่บ้าน/ตำบล/อปท.)..... ต้นแบบปลูกผักสวนครัว เพื่อสร้างความมั่นคงทางอาหาร

ตามแผนปฏิบัติการ ๙๐ วัน “ปลูกผักสวนครัว เพื่อสร้างความมั่นคงทางอาหาร ประจำปี ๒๕๖๓

ขอให้รักษาคุณงามความดีนี้สืบไป

ให้ไว้ ณ วันที่ เดือน

พ.ศ. ๒๕๖๓

(.....)

นายอำเภอ.....

ตัวอย่าง
ป้ายหมู่บ้าน
ต้นแบบ

ตัวอย่าง
ป้ายครัวเรือน
ต้นแบบ



ตราประจำ
จังหวัด

(ตำบล/หมู่บ้าน/คุ้มบ้าน)

ต้นแบบปลูกผักสวนครัว

เพื่อสร้างความมั่นคงทางอาหาร ประจำปี ๒๕๖๓

ชื่อ (ตำบล/หมู่บ้าน/คุ้มบ้าน)

อำเภอ..... จังหวัด.....



ตราประจำ
จังหวัด

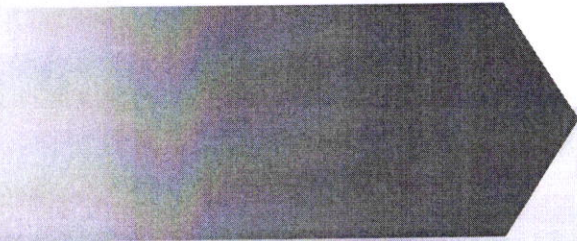
ครัวเรือนต้นแบบปลูกผักสวนครัว

เพื่อสร้างความมั่นคงทางอาหาร ประจำปี ๒๕๖๓

ชื่อหมู่บ้าน..... หมู่ที่ ตำบล....

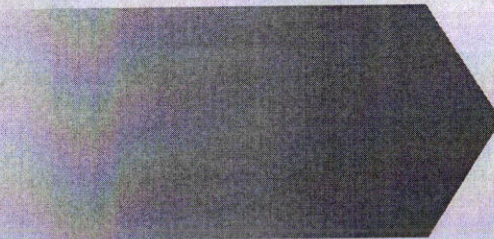
อำเภอ..... จังหวัด.....

QR Code
แนวทางฯ



แนวทางและเกณฑ์

QR Code
แบบสรุป
รายงานฯ



แบบสรุปรายงาน