



ที่ นค ๐๐๑๙.๒/๑๓๕๒๐

ศาลากลางจังหวัดหนองคาย  
ถนนมิตรภาพ นค ๔๓๐๐๐

๑ มีนาคม ๒๕๖๔

เรื่อง ชักซ้อมแนวทางการดำเนินโครงการพัฒนาพื้นที่ต้นแบบการพัฒนาคุณภาพชีวิตตามหลักทฤษฎีใหม่  
ประยุกต์สู่ “โคก หนอง นา โมเดล”

เรียน นายอำเภอ ทุกอำเภอ

อ้างถึง หนังสือจังหวัดหนองคาย ที่ นค ๐๐๑๙.๒/๒๕๑๔๑ ลงวันที่ ๒๙ ธันวาคม ๒๕๖๓

สิ่งที่ส่งมาด้วย แบบชุดปรับปรุงแบบแปลง(เพิ่มเติม) จำนวน ๑ ชุด

ตามหนังสือที่อ้างถึง จังหวัดหนองคาย ได้ส่งแนวทางการดำเนินตามโครงการพัฒนาพื้นที่  
ต้นแบบการพัฒนาคุณภาพชีวิตตามหลักทฤษฎีใหม่ ประยุกต์สู่ “โคก หนอง นา โมเดล” ให้อำเภอดำเนินการ  
ให้เป็นไปตามแนวทางที่กำหนดแล้ว นั้น

จังหวัดหนองคาย ขอแจ้งแนวทางการดำเนินงานโครงการพัฒนาพื้นที่ต้นแบบการพัฒนา  
คุณภาพชีวิตตามหลักทฤษฎีใหม่ ประยุกต์สู่ “โคก หนอง นา โมเดล” เพิ่มเติมเพื่อเป็นแนวทางในการ  
ดำเนินงาน ประกอบด้วย

๑.แนวทางการออกแบบการปรับปรุงแบบแปลง กรณีที่ไม่เป็นไปตามแบบมาตรฐานให้สามารถ  
นำรูปแบบรายการตามแบบชุดปรับปรุงแบบแปลงเพิ่มเติมในสิ่งที่ส่งมาด้วย ไปปรับใช้ตามภูมิสังคมในแต่ละ  
พื้นที่โดยต้องมีวิศวกรรับรองแบบ เนื่องจากสมาคมศิษย์เก่าวิศวกรรมศาสตร์ มหาวิทยาลัยขอนแก่น ได้มีการ  
รับรองแบบให้เรียบร้อยแล้ว หากไม่สามารถใช้รูปแบบตามแนวทางดังกล่าวให้สามารถกำหนดแบบเองได้ โดย  
ประสานขอความร่วมมือจากสำนักงานโยธาธิการและผังเมืองจังหวัดหรือท้องถิ่นจังหวัดแล้วแต่กรณี หากมี  
ปัญหาและอุปสรรคในการดำเนินงานให้แจ้งจังหวัดทราบเพื่อพิจารณาดำเนินการต่อไป

๒.กรณีที่ทำสัญญาจัดจ้างตามแบบที่คณะกรรมการกำหนดราคากลางกำหนดแล้ว ปรากฏว่า  
ปริมาณดินที่ขุดน้อยหรือมากกว่าปริมาณที่กรมฯกำหนดและจัดสรรเงิน (พื้นที่ขนาด ๓ ไร่ จำนวน ๑๐๔,๐๐๐ บาท)  
ให้เบิกจ่ายตามที่ใช้จ่ายจริง ทั้งนี้ไม่ให้เกินวงเงินที่ได้รับจัดสรรในแต่ละขนาดพื้นที่เป็นรายแปลง

๓.กรณีแปลงที่เป็นกลุ่มเป้าหมายเข้าร่วมโครงการพัฒนาพื้นที่ต้นแบบการพัฒนาคุณภาพชีวิต  
ตามหลักทฤษฎีใหม่ ประยุกต์สู่ “โคก หนอง นา โมเดล” มีแหล่งกักเก็บน้ำและได้มีการชุดปรับปรุงแบบแปลงตาม  
แนวทางที่กำหนดและเป็นไปตามรูปแบบรายการแล้ว ให้ส่งเงินที่เหลือจากกิจกรรมที่ ๒ สร้างพื้นที่เรียนรู้ชุมชน  
ต้นแบบการพัฒนาคุณภาพชีวิตระดับตำบล และพัฒนาพื้นที่ต้นแบบการพัฒนาคุณภาพชีวิตระดับครัวเรือน  
คืบหน้าการพัฒนาชุมชนโดยเร็ว

๔.กรณีดินที่ได้จากการชุดห้ามขย่ายออกนอกพื้นที่โดยให้ใช้ในการทำโคก คันทนาทองคำและ  
กิจกรรมในพื้นที่ดำเนินการเท่านั้น

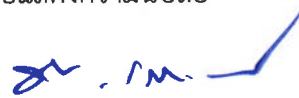
/๕.การเตรียมการ...

๕. การเตรียมการเพื่อการจัดซื้อวัสดุกิจกรรมที่ ๕ บูรณาการร่วมพัฒนาพื้นที่ระดับตำบล ต่อยอดทางธุรกิจร่วมกับภาคเอกชนในพื้นที่ ขอให้อำเภอชะลอการจัดซื้อตามกิจกรรมดังกล่าว เนื่องจาก กรมการพัฒนาชุมชนอยู่ระหว่างขอโอนเปลี่ยนแปลงประเภทงบประมาณ

๖. ให้กลุ่มเป้าหมายผู้เกี่ยวข้องกับโครงการพัฒนาพื้นที่ต้นแบบการพัฒนาคุณภาพชีวิตตาม หลักทฤษฎีใหม่ ประยุกต์สู่ “โคก หนอง นา โมเดล” ประกอบด้วย ๑) ข้าราชการสังกัดกรมการพัฒนาชุมชน ทุกคน ๒) คริวเรือนพื้นที่เรียนรู้ชุมชนต้นแบบการพัฒนาคุณภาพชีวิต (Community Lab Model for quality of life: CLM) ระดับตำบล ๓) คริวเรือนพื้นที่ต้นแบบการพัฒนาคุณภาพชีวิต (Household Lab Model for quality of life: HLM) ระดับครัวเรือน ๔) นักพัฒนาพื้นที่ต้นแบบทุกคน เข้าร่วมกลุ่ม Facebook Fanpage ศูนย์พัฒนาคุณภาพชีวิตตามหลักทฤษฎีใหม่ ประยุกต์สู่ “โคก หนอง นา โมเดล” เพื่อเป็นช่องทางการสื่อสาร สร้างการรับรู้ในการดำเนินงานร่วมกัน

จึงเรียนมาเพื่อพิจารณาดำเนินการ

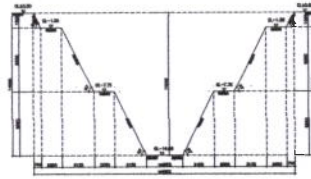
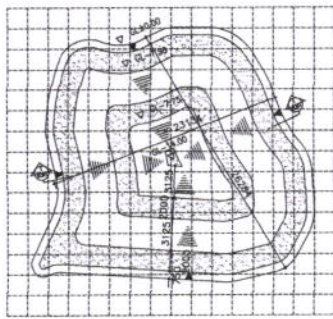
ขอแสดงความนับถือ



นายไพโรจน์ โสภาพร  
พัฒนาการจังหวัดหนองคาย ปฏิบัติราชการแทน  
ผู้ว่าราชการจังหวัดหนองคาย

สำนักงานพัฒนาชุมชนจังหวัด  
กลุ่มงานยุทธศาสตร์การพัฒนาชุมชน  
โทร. ๐-๔๒๔๑-๑๑๘๒

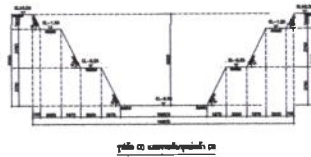
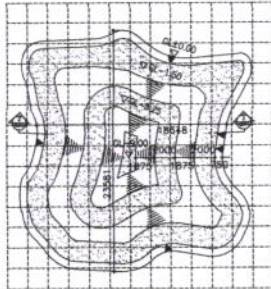
หนองคาย “เกษตรอุตสาหกรรมวัฒนธรรมรุ่งเรือง เมืองท่องเที่ยวลุ่มน้ำโขง”



ផែន (១) កម្ពស់ដីកម្រិត (១)

សម្រាប់ផែនទី ២៤ - ផែនទី ១ - ផ្នែកទី១ - ផែនទី ១

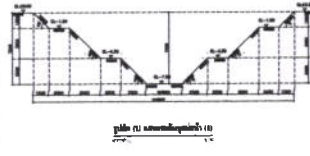
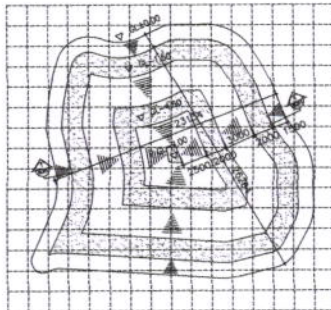
កម្រិត (មម)	ផ្ទៃក្រឡា (ម <sup>២</sup> )	ផ្ទៃក្រឡា (ម <sup>២</sup> )	ផ្ទៃក្រឡា (ម <sup>២</sup> )	កម្រិត (មម)	ផ្ទៃក្រឡា (ម <sup>២</sup> )	ផ្ទៃក្រឡា (ម <sup>២</sup> )	ផ្ទៃក្រឡា (ម <sup>២</sup> )
1.5	102	407	700	8.0	11	45	23.75
2.0	109	311	591	8.5	44	37	20.25
2.5	114	268	518.25	9.0	27	21	11
3.0	124	220	440	9.5	35	25	14
3.5	139	162	359	10.0	36	20	11.25
4.0	152	100	277	10.5	20	10	6
4.5	165	53	202.25	11.0	18	12	7
5.0	174	20	140	11.5	13	8	5.25
5.5	178	8	102.25	12.0	6	3	2.25
6.0	177	2	70.75	12.5	2	1	0.75
6.5	170	0	50.25	13.0			
7.0	152	0	30	13.5			
7.5	129	0	15	14.0			
8.0	93	0	5	14.5			
8.5	48	0	2	15.0			
9.0	18	0	0.75	15.5			



ផែន (១) កម្ពស់ដីកម្រិត (១)

សម្រាប់ផែនទី ២៤ - ផែនទី ១ - ផ្នែកទី១ - ផែនទី ២

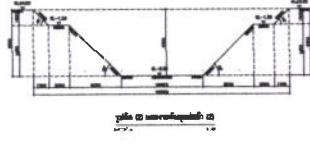
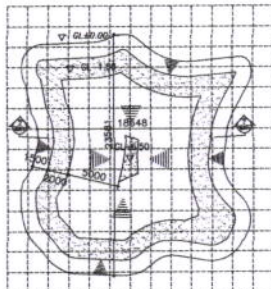
កម្រិត (មម)	ផ្ទៃក្រឡា (ម <sup>២</sup> )	ផ្ទៃក្រឡា (ម <sup>២</sup> )	ផ្ទៃក្រឡា (ម <sup>២</sup> )	កម្រិត (មម)	ផ្ទៃក្រឡា (ម <sup>២</sup> )	ផ្ទៃក្រឡា (ម <sup>២</sup> )	ផ្ទៃក្រឡា (ម <sup>២</sup> )
1.5	401	300	400	8.0	6	6	3.25
2.0	292	204	300	8.5			
2.5	204	100	200	9.0			
3.0	136	50	100	9.5			
3.5	78	20	50	10.0			
4.0	40	10	25	10.5			
4.5	18	5	12.5	11.0			
5.0	8	2	6.25	11.5			
5.5	4	1	3.125	12.0			
6.0	2	0.5	1.5625	12.5			
6.5	1	0.25	0.78125	13.0			
7.0	0.5	0.125	0.390625	13.5			
7.5	0.25	0.0625	0.1953125	14.0			
8.0	0.125	0.03125	0.09765625	14.5			
8.5	0.0625	0.015625	0.048828125	15.0			
9.0	0.03125	0.0078125	0.0244140625	15.5			
9.5	0.015625	0.00390625	0.01220703125	16.0			
10.0	0.0078125	0.001953125	0.006103515625	16.5			



ផែន (១) កម្ពស់ដីកម្រិត (១)

សម្រាប់ផែនទី ២៤ - ផែនទី ១ - ផ្នែកទី១ - ផែនទី ៣

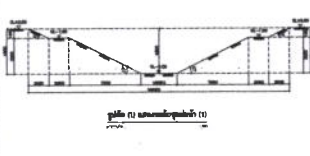
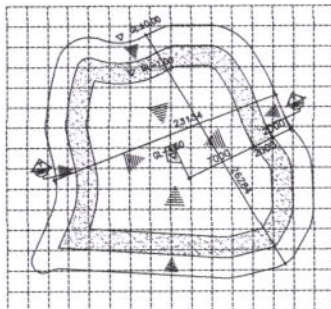
កម្រិត (មម)	ផ្ទៃក្រឡា (ម <sup>២</sup> )	ផ្ទៃក្រឡា (ម <sup>២</sup> )	ផ្ទៃក្រឡា (ម <sup>២</sup> )	កម្រិត (មម)	ផ្ទៃក្រឡា (ម <sup>២</sup> )	ផ្ទៃក្រឡា (ម <sup>២</sup> )	ផ្ទៃក្រឡា (ម <sup>២</sup> )
1.5	102	407	700	8.0			
2.0	109	311	591	8.5			
2.5	114	268	518.25	9.0			
3.0	124	220	440	9.5			
3.5	139	162	359	10.0			
4.0	152	100	277	10.5			
4.5	165	53	202.25	11.0			
5.0	174	20	140	11.5			
5.5	178	8	102.25	12.0			
6.0	177	2	70.75	12.5			
6.5	170	0	50.25	13.0			
7.0	152	0	30	13.5			
7.5	129	0	15	14.0			
8.0	93	0	5	14.5			
8.5	48	0	2	15.0			
9.0	18	0	0.75	15.5			
9.5	8	0	0.3125	16.0			
10.0	4	0	0.125	16.5			



ផែន (១) កម្ពស់ដីកម្រិត (១)

សម្រាប់ផែនទី ២៤ - ផែនទី ១ - ផ្នែកទី១ - ផែនទី ៤

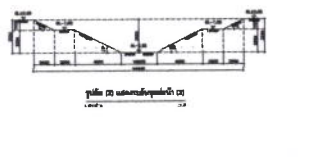
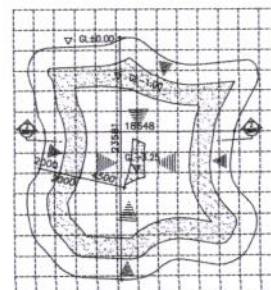
កម្រិត (មម)	ផ្ទៃក្រឡា (ម <sup>២</sup> )	ផ្ទៃក្រឡា (ម <sup>២</sup> )	ផ្ទៃក្រឡា (ម <sup>២</sup> )	កម្រិត (មម)	ផ្ទៃក្រឡា (ម <sup>២</sup> )	ផ្ទៃក្រឡា (ម <sup>២</sup> )	ផ្ទៃក្រឡា (ម <sup>២</sup> )
1.5	401	301	401	8.5			
2.0	292	204	300	9.0			
2.5	198	133	200	9.5			
3.0	124	70	110	10.0			
3.5	78	35	60	10.5			
4.0	40	18	30	11.0			
4.5	20	9	15	11.5			
5.0	10	4.5	7.5	12.0			
5.5	5	2.25	3.75	12.5			
6.0	2.5	1.125	1.875	13.0			
6.5	1.25	0.5625	0.9375	13.5			
7.0	0.625	0.28125	0.46875	14.0			
7.5	0.3125	0.140625	0.234375	14.5			
8.0	0.15625	0.0703125	0.1171875	15.0			
8.5	0.078125	0.03515625	0.05859375	15.5			
9.0	0.0390625	0.017578125	0.029296875	16.0			
9.5	0.01953125	0.0087890625	0.0146484375	16.5			
10.0	0.009765625	0.00439453125	0.00732421875	17.0			



ផែន (១) កម្ពស់ដីកម្រិត (១)

សម្រាប់ផែនទី ២៤ - ផែនទី ១ - ផ្នែកទី១ - ផែនទី ៥

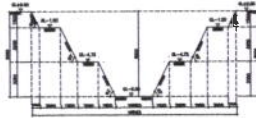
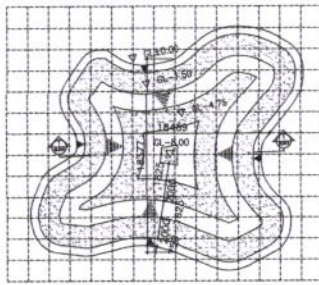
កម្រិត (មម)	ផ្ទៃក្រឡា (ម <sup>២</sup> )	ផ្ទៃក្រឡា (ម <sup>២</sup> )	ផ្ទៃក្រឡា (ម <sup>២</sup> )	កម្រិត (មម)	ផ្ទៃក្រឡា (ម <sup>២</sup> )	ផ្ទៃក្រឡា (ម <sup>២</sup> )	ផ្ទៃក្រឡា (ម <sup>២</sup> )
1.5	102	407	700	8.5			
2.0	109	311	591	9.0			
2.5	114	268	518.25	9.5			
3.0	124	220	440	10.0			
3.5	139	162	359	10.5			
4.0	152	100	277	11.0			
4.5	165	53	202.25	11.5			
5.0	174	20	140	12.0			
5.5	178	8	102.25	12.5			
6.0	177	2	70.75	13.0			
6.5	170	0	50.25	13.5			
7.0	152	0	30	14.0			
7.5	129	0	15	14.5			
8.0	93	0	5	15.0			
8.5	48	0	2	15.5			
9.0	18	0	0.75	16.0			
9.5	8	0	0.3125	16.5			
10.0	4	0	0.125	17.0			



ផែន (១) កម្ពស់ដីកម្រិត (១)

សម្រាប់ផែនទី ២៤ - ផែនទី ១ - ផ្នែកទី១ - ផែនទី ៦

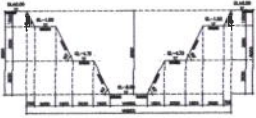
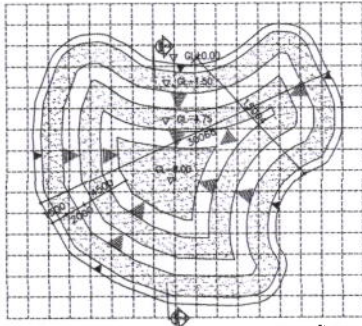
កម្រិត (មម)	ផ្ទៃក្រឡា (ម <sup>២</sup> )	ផ្ទៃក្រឡា (ម <sup>២</sup> )	ផ្ទៃក្រឡា (ម <sup>២</sup> )	កម្រិត (មម)	ផ្ទៃក្រឡា (ម <sup>២</sup> )	ផ្ទៃក្រឡា (ម <sup>២</sup> )	ផ្ទៃក្រឡា (ម <sup>២</sup> )
1.0	640	374	362	8.5			
1.5	540	300	300	9.0			
2.0	450	240	240	9.5			
2.5	380	190	190	10.0			
3.0	320	150	150	10.5			
3.5	270	120	120	11.0			
4.0	230	90	90	11.5			
4.5	190	60	60	12.0			
5.0	160	40	40	12.5			
5.5	130	25	25	13.0			
6.0	100	15	15	13.5			
6.5	80	10	10	14.0			
7.0	60	7	7	14.5			
7.5	40	5	5	15.0			
8.0	30	4	4	15.5			
8.5	20	3	3	16.0			
9.0	15	2	2	16.5			
9.5	10	1	1	17.0			
10.0	5	0.5	0.5	17.5			



ផ្លូវ (1) បណ្តោយបណ្តោយ (1)

ឃុំសំបូរ ១ វិ - ផ្លូវ ២១ - ១ ផ្នែកទី - ២៧ ១

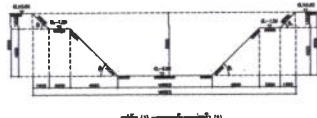
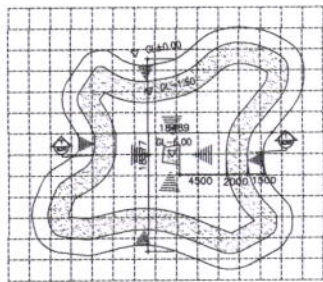
កម្រិត (សម្រាប់)	ផ្ទៃក្រឡា (ម៉ែត្រការ៉េ)	ផ្ទៃក្រឡា (ម៉ែត្រការ៉េ)	ផ្ទៃក្រឡា (ម៉ែត្រការ៉េ)	កម្រិត (សម្រាប់)	ផ្ទៃក្រឡា (ម៉ែត្រការ៉េ)	ផ្ទៃក្រឡា (ម៉ែត្រការ៉េ)	ផ្ទៃក្រឡា (ម៉ែត្រការ៉េ)
1.5	480	388	504	8.5			
2.0	211	158	881	8.6			
2.5	120	78	623	10.0			
3.0	120	150	633	10.5			
3.5	196	140	763	11.0			
4.0	140	128	873	11.5			
4.5	120	115	603	12.0			
4.75	115	108	643	12.5			
5.0	35	85	85	13.0			
5.5	25	19	603	13.5			
6.0	18	13	776	14.0			
6.5	13	10	776	14.5			
7.0	10	7	438	15.0			
7.5	7	4	276	15.5			
8.0	4	3	176	16.0			
8.5							



ផ្លូវ (2) បណ្តោយបណ្តោយ (2)

ឃុំសំបូរ ១ វិ - ផ្លូវ ២១ - ១ ផ្នែកទី - ២៧ ២

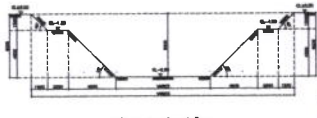
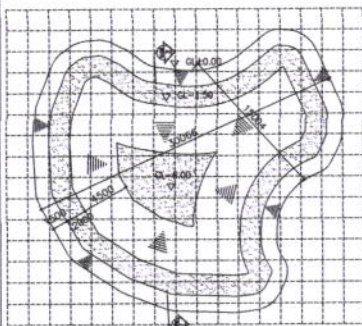
កម្រិត (សម្រាប់)	ផ្ទៃក្រឡា (ម៉ែត្រការ៉េ)	ផ្ទៃក្រឡា (ម៉ែត្រការ៉េ)	ផ្ទៃក្រឡា (ម៉ែត្រការ៉េ)	កម្រិត (សម្រាប់)	ផ្ទៃក្រឡា (ម៉ែត្រការ៉េ)	ផ្ទៃក្រឡា (ម៉ែត្រការ៉េ)	ផ្ទៃក្រឡា (ម៉ែត្រការ៉េ)
1.5	689	517	623.75	8.5			
2.0	346	258	109	8.6			
2.5	120	127	158.25	10.0			
3.0	307	380	140	10.5			
3.5	380	270	130.75	11.0			
4.0	257	252	138.5	11.5			
4.5	353	236	123.75	12.0			
4.75	285	227	115.5	12.5			
5.0	189	212	75.75	13.0			
5.5	182	80	48	13.5			
6.0	30	80	45.5	14.0			
6.5	80	70	27.5	14.5			
7.0	70	88	33.75	15.0			
7.5	48	50	28.5	15.5			
8.0	15	46	24.5	16.0			
8.5							



ផ្លូវ (3) បណ្តោយបណ្តោយ (3)

ឃុំសំបូរ ១ វិ - ផ្លូវ ២១ - ១ ផ្នែកទី - ២៧ ៣

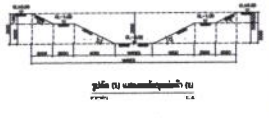
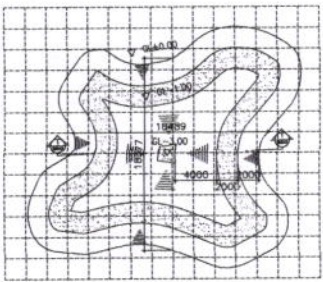
កម្រិត (សម្រាប់)	ផ្ទៃក្រឡា (ម៉ែត្រការ៉េ)	ផ្ទៃក្រឡា (ម៉ែត្រការ៉េ)	ផ្ទៃក្រឡា (ម៉ែត្រការ៉េ)	កម្រិត (សម្រាប់)	ផ្ទៃក្រឡា (ម៉ែត្រការ៉េ)	ផ្ទៃក្រឡា (ម៉ែត្រការ៉េ)	ផ្ទៃក្រឡា (ម៉ែត្រការ៉េ)
1.5	480	308	381.25	8.5			
2.0	130	138	71.75	10.0			
2.5	120	88	86.5	10.5			
3.0	307	71	43.5	11.0			
3.5	379	118	263.75	11.5			
4.0	11	105	21.5	12.0			
4.5	75	19	140.5	12.5			
5.0	20	13	8	13.0			
5.5	13	7	6	13.5			
6.0	7	3	2.5	14.0			
6.5							
7.0							
7.5							
8.0							
8.5							



ផ្លូវ (4) បណ្តោយបណ្តោយ (4)

ឃុំសំបូរ ១ វិ - ផ្លូវ ២១ - ១ ផ្នែកទី - ២៧ ៤

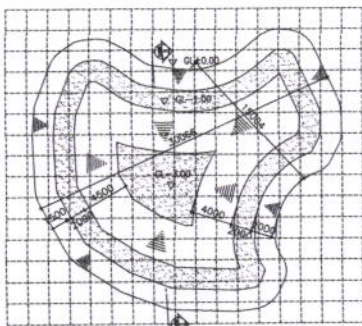
កម្រិត (សម្រាប់)	ផ្ទៃក្រឡា (ម៉ែត្រការ៉េ)	ផ្ទៃក្រឡា (ម៉ែត្រការ៉េ)	ផ្ទៃក្រឡា (ម៉ែត្រការ៉េ)	កម្រិត (សម្រាប់)	ផ្ទៃក្រឡា (ម៉ែត្រការ៉េ)	ផ្ទៃក្រឡា (ម៉ែត្រការ៉េ)	ផ្ទៃក្រឡា (ម៉ែត្រការ៉េ)
1.5	586	452	798.5	8.5			
2.0	389	252	136.25	10.0			
2.5	262	212	117.5	10.5			
3.0	278	188	101	11.0			
3.5	188	156	85.5	11.5			
4.0	155	128	71	12.0			
4.5	128	102	57.5	12.5			
5.0	122	86	48.5	13.0			
5.5	89	81	36.25	13.5			
6.0	81	45	28.5	14.0			
6.5							
7.0							
7.5							
8.0							
8.5							



ផ្លូវ (5) បណ្តោយបណ្តោយ (5)

ឃុំសំបូរ ១ វិ - ផ្លូវ ២១ - ១ ផ្នែកទី - ២៧ ៥

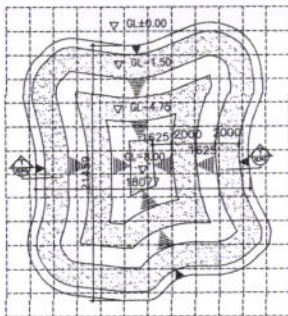
កម្រិត (សម្រាប់)	ផ្ទៃក្រឡា (ម៉ែត្រការ៉េ)	ផ្ទៃក្រឡា (ម៉ែត្រការ៉េ)	ផ្ទៃក្រឡា (ម៉ែត្រការ៉េ)	កម្រិត (សម្រាប់)	ផ្ទៃក្រឡា (ម៉ែត្រការ៉េ)	ផ្ទៃក្រឡា (ម៉ែត្រការ៉េ)	ផ្ទៃក្រឡា (ម៉ែត្រការ៉េ)
1.0	430	266	380	9.0			
1.5	138	72	89	9.5			
2.0	75	75	26.75	10.0			
2.5	36	13	70.8				
3.0	13	1	4				
3.5							
4.0							
4.5							
5.0							
5.5							
6.0							
6.5							
7.0							
7.5							
8.0							
8.5							



ផ្លូវ (6) បណ្តោយបណ្តោយ (6)

ឃុំសំបូរ ១ វិ - ផ្លូវ ២១ - ១ ផ្នែកទី - ២៧ ៦

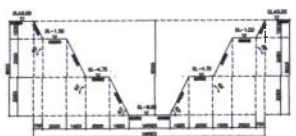
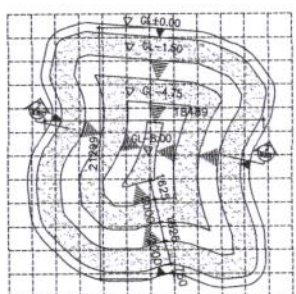
កម្រិត (សម្រាប់)	ផ្ទៃក្រឡា (ម៉ែត្រការ៉េ)	ផ្ទៃក្រឡា (ម៉ែត្រការ៉េ)	ផ្ទៃក្រឡា (ម៉ែត្រការ៉េ)	កម្រិត (សម្រាប់)	ផ្ទៃក្រឡា (ម៉ែត្រការ៉េ)	ផ្ទៃក្រឡា (ម៉ែត្រការ៉េ)	ផ្ទៃក្រឡា (ម៉ែត្រការ៉េ)
1.0	586	477	497.5	8.5			
1.5	252	198	128.5	9.0			
2.0	188	128	78.5	10.0			
2.5	128	81	52	10.5			
3.0	80	61	31.25	11.0			
3.5							
4.0							
4.5							
5.0							
5.5							
6.0							
6.5							
7.0							
7.5							
8.0							
8.5							



แผนผัง (ก) แผนงานตัดขุดหน้าตัด (ก)

แบบมาตรฐาน 3 H - หน้า 13 - 1 สิวพลา - หน้า 1

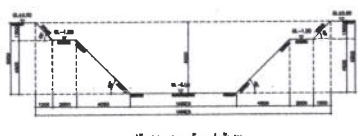
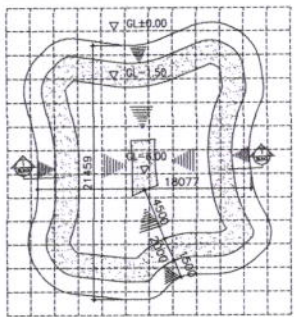
ความลึก (เมตร)	พื้นที่ผิวรวม (ตร.ม.)	พื้นที่ผิวข้าง (ตร.ม.)	ปริมาตร (ลบ.ม.)	ความลึก (เมตร)	พื้นที่ผิวรวม (ตร.ม.)	พื้นที่ผิวข้าง (ตร.ม.)	ปริมาตร (ลบ.ม.)
1.5	398	343	595.5	9.0			
2.0	398	394	795.5	9.5			
2.5	398	445	995.5	10.0			
3.0	398	496	1195.5	10.5			
3.5	398	547	1395.5	11.0			
4.0	398	598	1595.5	11.5			
4.5	398	649	1795.5	12.0			
4.75	398	674.5	1895.5	12.5			
5.0	398	699	1995.5	13.0			
5.5	398	750	2195.5	13.5			
6.0	398	801	2395.5	14.0			
6.5	398	852	2595.5	14.5			
7.0	398	903	2795.5	15.0			
7.5	398	954	2995.5	15.5			
8.0	398	1005	3195.5	16.0			
8.5	398	1056	3395.5	16.5			



แผนผัง (ข) แผนงานตัดขุดหน้าตัด (ข)

แบบมาตรฐาน 3 H - หน้า 13 - 1 สิวพลา - หน้า 2

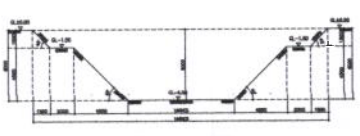
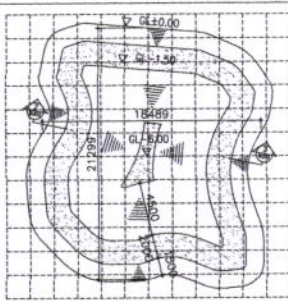
ความลึก (เมตร)	พื้นที่ผิวรวม (ตร.ม.)	พื้นที่ผิวข้าง (ตร.ม.)	ปริมาตร (ลบ.ม.)	ความลึก (เมตร)	พื้นที่ผิวรวม (ตร.ม.)	พื้นที่ผิวข้าง (ตร.ม.)	ปริมาตร (ลบ.ม.)
1.5	398	354	597.5	9.0			
2.0	398	405	797.5	9.5			
2.5	398	456	997.5	10.0			
3.0	398	507	1197.5	10.5			
3.5	398	558	1397.5	11.0			
4.0	398	609	1597.5	11.5			
4.5	398	660	1797.5	12.0			
4.75	398	685.5	1897.5	12.5			
5.0	398	711	1997.5	13.0			
5.5	398	762	2197.5	13.5			
6.0	398	813	2397.5	14.0			
6.5	398	864	2597.5	14.5			
7.0	398	915	2797.5	15.0			
7.5	398	966	2997.5	15.5			
8.0	398	1017	3197.5	16.0			
8.5	398	1068	3397.5	16.5			



แผนผัง (ค) แผนงานตัดขุดหน้าตัด (ค)

แบบมาตรฐาน 3 H - หน้า 13 - 1 สิวพลา - หน้า 1

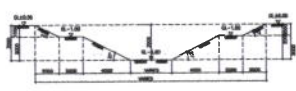
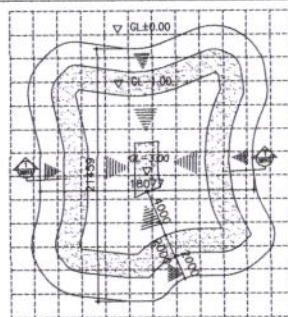
ความลึก (เมตร)	พื้นที่ผิวรวม (ตร.ม.)	พื้นที่ผิวข้าง (ตร.ม.)	ปริมาตร (ลบ.ม.)	ความลึก (เมตร)	พื้นที่ผิวรวม (ตร.ม.)	พื้นที่ผิวข้าง (ตร.ม.)	ปริมาตร (ลบ.ม.)
1.5	398	359	599.5	9.0			
2.0	398	410	799.5	9.5			
2.5	398	461	999.5	10.0			
3.0	398	512	1199.5	10.5			
3.5	398	563	1399.5	11.0			
4.0	398	614	1599.5	11.5			
4.5	398	665	1799.5	12.0			
4.75	398	690.5	1899.5	12.5			
5.0	398	716	1999.5	13.0			
5.5	398	767	2199.5	13.5			
6.0	398	818	2399.5	14.0			
6.5	398	869	2599.5	14.5			
7.0	398	920	2799.5	15.0			
7.5	398	971	2999.5	15.5			
8.0	398	1022	3199.5	16.0			
8.5	398	1073	3399.5	16.5			



แผนผัง (ง) แผนงานตัดขุดหน้าตัด (ง)

แบบมาตรฐาน 3 H - หน้า 13 - 1 สิวพลา - หน้า 2

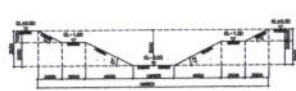
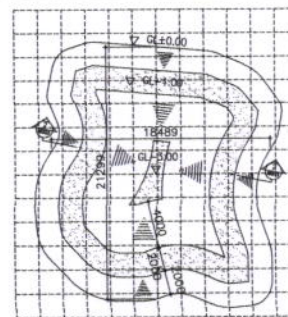
ความลึก (เมตร)	พื้นที่ผิวรวม (ตร.ม.)	พื้นที่ผิวข้าง (ตร.ม.)	ปริมาตร (ลบ.ม.)	ความลึก (เมตร)	พื้นที่ผิวรวม (ตร.ม.)	พื้นที่ผิวข้าง (ตร.ม.)	ปริมาตร (ลบ.ม.)
1.5	398	364	601.5	9.0			
2.0	398	415	801.5	9.5			
2.5	398	466	1001.5	10.0			
3.0	398	517	1201.5	10.5			
3.5	398	568	1401.5	11.0			
4.0	398	619	1601.5	11.5			
4.5	398	670	1801.5	12.0			
4.75	398	695.5	1901.5	12.5			
5.0	398	721	2001.5	13.0			
5.5	398	772	2201.5	13.5			
6.0	398	823	2401.5	14.0			
6.5	398	874	2601.5	14.5			
7.0	398	925	2801.5	15.0			
7.5	398	976	3001.5	15.5			
8.0	398	1027	3201.5	16.0			
8.5	398	1078	3401.5	16.5			



แผนผัง (จ) แผนงานตัดขุดหน้าตัด (จ)

แบบมาตรฐาน 3 H - หน้า 13 - 1 สิวพลา - หน้า 1

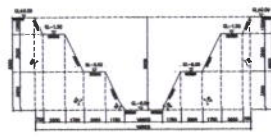
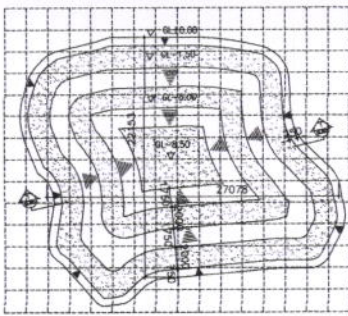
ความลึก (เมตร)	พื้นที่ผิวรวม (ตร.ม.)	พื้นที่ผิวข้าง (ตร.ม.)	ปริมาตร (ลบ.ม.)	ความลึก (เมตร)	พื้นที่ผิวรวม (ตร.ม.)	พื้นที่ผิวข้าง (ตร.ม.)	ปริมาตร (ลบ.ม.)
1.0	398	369	603.5	9.0			
1.5	398	420	803.5	9.5			
2.0	398	471	1003.5	10.0			
2.5	398	522	1203.5	10.5			
3.0	398	573	1403.5	11.0			
3.5	398	624	1603.5	11.5			
4.0	398	675	1803.5	12.0			
4.5	398	726	2003.5	12.5			
5.0	398	777	2203.5	13.0			
5.5	398	828	2403.5	13.5			
6.0	398	879	2603.5	14.0			
6.5	398	930	2803.5	14.5			
7.0	398	981	3003.5	15.0			
7.5	398	1032	3203.5	15.5			
8.0	398	1083	3403.5	16.0			
8.5	398	1134	3603.5	16.5			



แผนผัง (ฉ) แผนงานตัดขุดหน้าตัด (ฉ)

แบบมาตรฐาน 3 H - หน้า 13 - 1 สิวพลา - หน้า 2

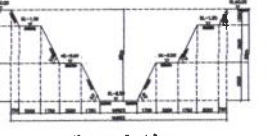
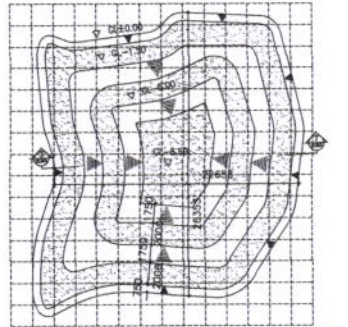
ความลึก (เมตร)	พื้นที่ผิวรวม (ตร.ม.)	พื้นที่ผิวข้าง (ตร.ม.)	ปริมาตร (ลบ.ม.)	ความลึก (เมตร)	พื้นที่ผิวรวม (ตร.ม.)	พื้นที่ผิวข้าง (ตร.ม.)	ปริมาตร (ลบ.ม.)
1.0	398	374	605.5	9.0			
1.5	398	425	805.5	9.5			
2.0	398	476	1005.5	10.0			
2.5	398	527	1205.5	10.5			
3.0	398	578	1405.5	11.0			
3.5	398	629	1605.5	11.5			
4.0	398	680	1805.5	12.0			
4.5	398	731	2005.5	12.5			
5.0	398	782	2205.5	13.0			
5.5	398	833	2405.5	13.5			
6.0	398	884	2605.5	14.0			
6.5	398	935	2805.5	14.5			
7.0	398	986	3005.5	15.0			
7.5	398	1037	3205.5	15.5			
8.0	398	1088	3405.5	16.0			
8.5	398	1139	3605.5	16.5			



ផ្ទៃ (1) ដំណាក់កាលទី 11

សម្រាប់កម្រិតទឹក ១៤ - ម៉ែត្រ ២២ - ១ ផ្ទៃដីកម្រិត - ៧៧ ១

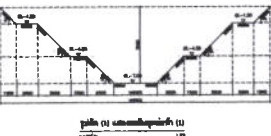
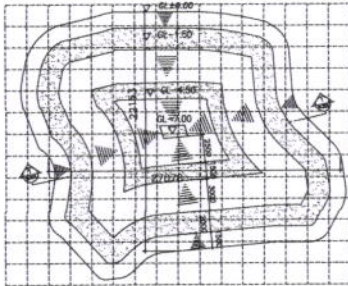
កម្រិតទឹក (ម៉ែត្រ)	ផ្ទៃកម្រិតទឹក (ម៉ែត្រ <sup>២</sup> )	ផ្ទៃដីកម្រិត (ម៉ែត្រ <sup>២</sup> )	ផ្ទៃសំបក (ម៉ែត្រ <sup>២</sup> )	កម្រិតទឹក (ម៉ែត្រ)	ផ្ទៃកម្រិតទឹក (ម៉ែត្រ <sup>២</sup> )	ផ្ទៃដីកម្រិត (ម៉ែត្រ <sup>២</sup> )	ផ្ទៃសំបក (ម៉ែត្រ <sup>២</sup> )
1.5	189	480	798.26	0.5			
2.0	209	522	1125.5	0.5			
2.5	237	570	1483.5	1.0			
3.0	269	628	198.36	11.0			
3.5	298	690	138	11.5			
4.0	40	200	20.5	12.0			
4.5	226	221	114.36	12.5			
5.0	261	238	106.76	13.0			
5.5	193	82	48.76	13.5			
6.0	52	82	43.3	14.0			
6.5	32	72	38.3	14.5			
7.0	72	62	32.76	15.0			
7.5	62	66	36.3	15.5			
8.0	102	47	29.76	16.0			
8.5	62	42	25.76	16.5			
9.0				17.0			



ផ្ទៃ (1) ដំណាក់កាលទី 12

សម្រាប់កម្រិតទឹក ១៤ - ម៉ែត្រ ២២ - ១ ផ្ទៃដីកម្រិត - ៧៧ ២

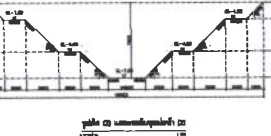
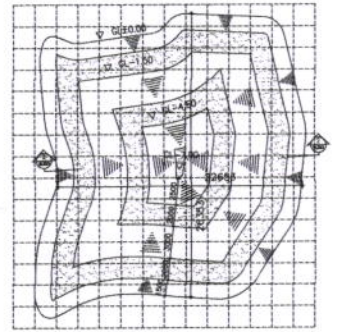
កម្រិតទឹក (ម៉ែត្រ)	ផ្ទៃកម្រិតទឹក (ម៉ែត្រ <sup>២</sup> )	ផ្ទៃដីកម្រិត (ម៉ែត្រ <sup>២</sup> )	ផ្ទៃសំបក (ម៉ែត្រ <sup>២</sup> )	កម្រិតទឹក (ម៉ែត្រ)	ផ្ទៃកម្រិតទឹក (ម៉ែត្រ <sup>២</sup> )	ផ្ទៃដីកម្រិត (ម៉ែត្រ <sup>២</sup> )	ផ្ទៃសំបក (ម៉ែត្រ <sup>២</sup> )
1.5	189	480	798.26	0.5			
2.0	209	522	1125.5	0.5			
2.5	237	570	1483.5	1.0			
3.0	269	628	198.36	11.0			
3.5	298	690	138	11.5			
4.0	40	200	20.5	12.0			
4.5	226	221	114.36	12.5			
5.0	261	238	106.76	13.0			
5.5	193	82	48.76	13.5			
6.0	52	82	43.3	14.0			
6.5	32	72	38.3	14.5			
7.0	72	62	32.76	15.0			
7.5	62	66	36.3	15.5			
8.0	102	47	29.76	16.0			
8.5	62	42	25.76	16.5			
9.0				17.0			



ផ្ទៃ (1) ដំណាក់កាលទី 13

សម្រាប់កម្រិតទឹក ១៤ - ម៉ែត្រ ២២ - ១ ផ្ទៃដីកម្រិត - ៧៧ ៣

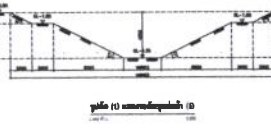
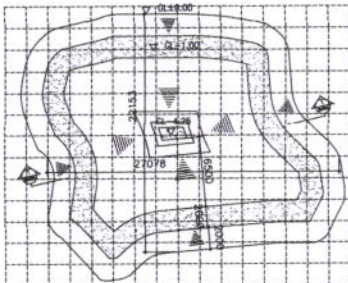
កម្រិតទឹក (ម៉ែត្រ)	ផ្ទៃកម្រិតទឹក (ម៉ែត្រ <sup>២</sup> )	ផ្ទៃដីកម្រិត (ម៉ែត្រ <sup>២</sup> )	ផ្ទៃសំបក (ម៉ែត្រ <sup>២</sup> )	កម្រិតទឹក (ម៉ែត្រ)	ផ្ទៃកម្រិតទឹក (ម៉ែត្រ <sup>២</sup> )	ផ្ទៃដីកម្រិត (ម៉ែត្រ <sup>២</sup> )	ផ្ទៃសំបក (ម៉ែត្រ <sup>២</sup> )
1.5	189	480	798.26	0.5			
2.0	207	547	127	0.5			
2.5	241	611	113.5	0.5			
3.0	251	181	66	11.0			
3.5	152	137	92	11.5			
4.0	152	137	92	12.0			
4.5	127	137	97.3	12.5			
5.0	47	96	59.25	13.0			
5.5	76	28	34	13.5			
6.0	22	14	9	14.0			
6.5	14	7	5.25	14.5			
7.0	7	7	2.25	15.0			
7.5				15.5			
8.0				16.0			
8.5				16.5			
9.0				17.0			



ផ្ទៃ (1) ដំណាក់កាលទី 14

សម្រាប់កម្រិតទឹក ១៤ - ម៉ែត្រ ២២ - ១ ផ្ទៃដីកម្រិត - ៧៧ ៤

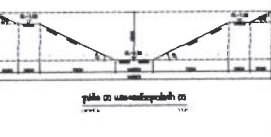
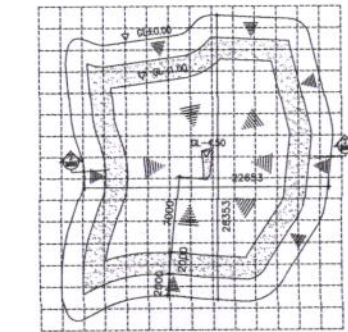
កម្រិតទឹក (ម៉ែត្រ)	ផ្ទៃកម្រិតទឹក (ម៉ែត្រ <sup>២</sup> )	ផ្ទៃដីកម្រិត (ម៉ែត្រ <sup>២</sup> )	ផ្ទៃសំបក (ម៉ែត្រ <sup>២</sup> )	កម្រិតទឹក (ម៉ែត្រ)	ផ្ទៃកម្រិតទឹក (ម៉ែត្រ <sup>២</sup> )	ផ្ទៃដីកម្រិត (ម៉ែត្រ <sup>២</sup> )	ផ្ទៃសំបក (ម៉ែត្រ <sup>២</sup> )
1.5	176	480	792	0.5			
2.0	198	562	136.5	10.0			
2.5	221	621	120.25	10.5			
3.0	261	702	102.25	11.0			
3.5	292	786	88.25	11.5			
4.0	325	849	76.25	12.0			
4.5	360	912	66.25	12.5			
5.0	40	82	58.25	13.0			
5.5	32	28	51.25	13.5			
6.0	13	7	4	14.0			
6.5	7	2	2.25	14.5			
7.0				15.0			
7.5				15.5			
8.0				16.0			
8.5				16.5			
9.0				17.0			



ផ្ទៃ (1) ដំណាក់កាលទី 15

សម្រាប់កម្រិតទឹក ១៤ - ម៉ែត្រ ២២ - ១ ផ្ទៃដីកម្រិត - ៧៧ ៥

កម្រិតទឹក (ម៉ែត្រ)	ផ្ទៃកម្រិតទឹក (ម៉ែត្រ <sup>២</sup> )	ផ្ទៃដីកម្រិត (ម៉ែត្រ <sup>២</sup> )	ផ្ទៃសំបក (ម៉ែត្រ <sup>២</sup> )	កម្រិតទឹក (ម៉ែត្រ)	ផ្ទៃកម្រិតទឹក (ម៉ែត្រ <sup>២</sup> )	ផ្ទៃដីកម្រិត (ម៉ែត្រ <sup>២</sup> )	ផ្ទៃសំបក (ម៉ែត្រ <sup>២</sup> )
1.5	343	181	138	8.0			
2.0	191	127	77	8.5			
2.5	127	82	62.25	9.0			
3.0	62	48	32.5	9.5			
3.5	48	27	17.75	10.0			
4.0	22	7	2.25	10.5			
4.5	7	2	0.75	11.0			
5.0				11.5			
6.0				12.0			
6.5				12.5			
7.0				13.0			
7.5				13.5			
8.0				14.0			
8.5				14.5			
9.0				15.0			



ផ្ទៃ (1) ដំណាក់កាលទី 16

សម្រាប់កម្រិតទឹក ១៤ - ម៉ែត្រ ២២ - ១ ផ្ទៃដីកម្រិត - ៧៧ ៦

កម្រិតទឹក (ម៉ែត្រ)	ផ្ទៃកម្រិតទឹក (ម៉ែត្រ <sup>២</sup> )	ផ្ទៃដីកម្រិត (ម៉ែត្រ <sup>២</sup> )	ផ្ទៃសំបក (ម៉ែត្រ <sup>២</sup> )	កម្រិតទឹក (ម៉ែត្រ)	ផ្ទៃកម្រិតទឹក (ម៉ែត្រ <sup>២</sup> )	ផ្ទៃដីកម្រិត (ម៉ែត្រ <sup>២</sup> )	ផ្ទៃសំបក (ម៉ែត្រ <sup>២</sup> )
1.0	576	36	67	8.5			
1.5	252	182	111	8.5			
2.0	162	142	67	10.0			
2.5	142	86	62	10.5			
3.0	86	62	36	11.0			
3.5	62	22	22	11.5			
4.0	22	13	11.25	12.0			
4.5	13	7	5.75	12.5			
5.0				13.0			
5.5				13.5			
6.0				14.0			
6.5				14.5			
7.0				15.0			
7.5				15.5			
8.0				16.0			
8.5				16.5			