



ที่ นค ๐๐๑๙.๒/๑ ๑๑๕๗/๕

ศาลากลางจังหวัดหนองคาย  
ถนนมิตรภาพ นค ๔๓๐๐๐

๕ กรกฎาคม ๒๕๖๔

เรื่อง การขับเคลื่อนการพัฒนาพื้นที่ต้นแบบการพัฒนาคุณภาพชีวิตตามหลักทฤษฎีใหม่ ประยุกต์สู่ “โคก หนอง นา โมเดล” ด้วยการจัดการความรู้

เรียน นายอำเภอ ทุกอำเภอ

สิ่งที่ส่งมาด้วย แนวทางการขับเคลื่อนการพัฒนาพื้นที่ต้นแบบฯ จำนวน ๑ ชุด

ด้วยกรมการพัฒนาชุมชน ได้กำหนดแนวทางการขับเคลื่อนการพัฒนาพื้นที่ต้นแบบการพัฒนาคุณภาพชีวิตตามหลักทฤษฎีใหม่ ประยุกต์สู่ “โคก หนอง นา โมเดล” ด้วยการจัดการความรู้ เพื่อให้มีระบบการเชื่อมโยงพื้นที่เพื่อถอดองค์ความรู้ เป็นศูนย์กลางการจัดการความรู้ในรูปแบบชุมชนนักปฏิบัติ ได้อย่างมีประสิทธิภาพ รายละเอียดตามสิ่งที่ส่งมาด้วย

เพื่อให้การขับเคลื่อนการพัฒนาพื้นที่ต้นแบบการพัฒนาคุณภาพชีวิตตามหลักทฤษฎีใหม่ ประยุกต์สู่ “โคก หนอง นา โมเดล” ด้วยการจัดการความรู้ เป็นไปตามเป้าหมาย จังหวัดหนองคาย จึงขอให้อำเภอมอบหมายสำนักงานพัฒนาชุมชนอำเภอดำเนินการ ดังนี้

๑.คัดเลือกพื้นที่ต้นแบบในการพัฒนาเป็นศูนย์เรียนรู้ ตามจำนวนให้เหมาะสมกับจำนวนแปลงทั้งหมดและการกระจายอยู่ในทุกพื้นที่ตำบล/อำเภอ ซึ่งอย่างน้อยควรมีพื้นที่ต้นแบบที่คัดเลือกอำเภอละอย่างน้อย ๑ แห่ง ส่งจังหวัดภายในวันที่ ๘ กรกฎาคม ๒๕๖๔

๒.สำรวจข้อมูลปราชญ์ชุมชน/ครูพาทำ ในพื้นที่อำเภอ จัดทำทะเบียนปราชญ์ชุมชน/ครูพาทำ ส่งให้จังหวัดภายในวันที่ ๘ กรกฎาคม ๒๕๖๔ เพื่อเชื่อมโยงเป็นเครือข่ายปราชญ์ชุมชน/ครูพาทำ ในระดับจังหวัด/กรม เพื่อสนับสนุนการขับเคลื่อนการพัฒนาพื้นที่ต้นแบบการพัฒนาคุณภาพชีวิตตามหลักทฤษฎีใหม่ ประยุกต์สู่ “โคก หนอง นา โมเดล” กิจกรรมที่ ๔ กระตุ้นการบริโภคภาคครัวเรือน และเอกชนผ่านกิจกรรมการพัฒนาและสนับสนุนพื้นที่ครัวเรือนต้นแบบการพัฒนาคุณภาพชีวิต (Household Lab Model for Quality of life : HLM ) ต่อไป

๓.จัดทำแผนการจัดกิจกรรมที่ ๔ กระตุ้นการบริโภคภาคครัวเรือนและเอกชนฯ และคัดเลือกพื้นที่ดำเนินการระดับอำเภอ เพื่อกำหนดเป็นจุด/แปลงตัวอย่าง (Kick off ) กิจกรรมเอามื้อสามัคคี ในระดับอำเภอ อย่างน้อย ๑ แปลง ส่งให้จังหวัดภายในวันที่ ๘ กรกฎาคม ๒๕๖๔

จึงเรียนมาเพื่อพิจารณาดำเนินการ

ขอแสดงความนับถือ

นายไพโรจน์ โสภพร

พัฒนาการจังหวัดหนองคาย ปฏิบัติราชการแทน  
ผู้ว่าราชการจังหวัดหนองคาย

สำนักงานพัฒนาชุมชนจังหวัด  
กลุ่มงานยุทธศาสตร์การพัฒนาชุมชน  
โทร.๐ ๔๒๔๑ ๑๑๘๒

หนองคาย “เกษตรอุตสาหกรรมวัฒนธรรมรุ่งเรือง เมืองท่องเที่ยวลุ่มน้ำโขง”

**แนวทางการขับเคลื่อนการพัฒนาพื้นที่ต้นแบบการพัฒนาคุณภาพชีวิตตามหลักทฤษฎีใหม่  
ประยุกต์สู่ “โคก หนอง นา โมเดล” ด้วยการจัดการความรู้**

**๑. การคัดเลือกพื้นที่ต้นแบบในการพัฒนาเป็นศูนย์เรียนรู้**

๑) ให้ทุกอำเภอคัดเลือกพื้นที่ต้นแบบ โดยกำหนดหรือคัดเลือกจากครัวเรือนที่เข้าร่วมโครงการพัฒนาพื้นที่ต้นแบบการพัฒนาคุณภาพชีวิตตามหลักทฤษฎีใหม่ ประยุกต์สู่ “โคก หนอง นา โมเดล” พิจารณาจากพื้นที่ต้นแบบดีเด่น ที่สามารถขับเคลื่อนกิจกรรมประสบความสำเร็จตามเป้าหมาย มีความโดดเด่น สามารถเป็นตัวอย่างให้พื้นที่อื่นได้ และมีความเหมาะสมพร้อมในการพัฒนาต่อยอดให้เป็นแหล่งเรียนรู้หรือศูนย์เรียนรู้ในพื้นที่อำเภอ คัดเลือกพื้นที่ต้นแบบตามจำนวนให้เหมาะสมกับจำนวนแปลงทั้งหมดและกระจายอยู่ในทุกพื้นที่ตำบล/อำเภอ ซึ่งอย่างน้อยควรมีพื้นที่ต้นแบบที่คัดเลือก จำนวนอย่างน้อยอำเภอละ ๑ แห่ง ส่งให้จังหวัด

๒) จังหวัดรวบรวมข้อมูลรายชื่อพื้นที่ต้นแบบ จากทุกอำเภอ จัดทำทะเบียนพื้นที่ต้นแบบในการพัฒนาเป็นศูนย์เรียนรู้ ของจังหวัด ส่งให้กรมการพัฒนาชุมชน ภายในวันที่ ๙ กรกฎาคม ๒๕๖๔

๓) จังหวัดสามารถคัดเลือกพื้นที่ต้นแบบที่อยู่นอกเหนือจากพื้นที่เป้าหมายที่อำเภอคัดเลือก เพิ่มเติมเป็นเป้าหมายการพัฒนาระดับจังหวัดได้ เพื่อส่งเสริมและพัฒนาเป็นศูนย์เรียนรู้ ในพื้นที่จังหวัด โดยให้มีจำนวนตามความเหมาะสม

๔) จังหวัดส่งเสริมสนับสนุนให้มีการจัดการความรู้การพัฒนาพื้นที่ต้นแบบดีเด่นที่คัดเลือก โดยถอดบทเรียนการพัฒนาพื้นที่ต้นแบบ จำนวนอย่างน้อยพื้นที่ละ ๑ องค์ความรู้ โดยปรับใช้แนวทางการถอดบทเรียนระดับครัวเรือน ระดับชุมชน ตามสิ่งที่ส่งมาด้วยได้ตามความเหมาะสมของแต่ละพื้นที่ และจัดส่งองค์ความรู้ให้กรมการพัฒนาชุมชน เมื่อดำเนินการถอดบทเรียนเสร็จสิ้น หรือภายในวันที่ ๓๐ กันยายน ๒๕๖๔

๕) บันทึกข้อมูลใน google sheet ชื่อ “ทะเบียนพื้นที่ต้นแบบ” ซึ่งเข้าสู่ระบบได้จาก QR Code ด้านล่าง ซึ่งได้จัดทำไฟล์รายงานแยกเป็นรายจังหวัด ในแต่ละจังหวัดจะมี sheet รายงาน จำนวน ๔ sheet

**๒. การจัดทำฐานข้อมูลเครือข่ายปราชญ์ชุมชน/ครูพาทำ**

๑) จังหวัดสำรวจข้อมูลปราชญ์ชุมชน/ครูพาทำ ในพื้นที่อำเภอ/จังหวัด ที่เป็นครูพาทำสนับสนุนการดำเนินงานโครงการในพื้นที่ของจังหวัด รวมทั้งสำรวจข้อมูลครูพาทำที่ผ่านการอบรมหลักสูตรสร้างวิทยากรจิตอาสาพัฒนาชุมชนตามหลักปรัชญาของเศรษฐกิจพอเพียง

๒) จังหวัดจัดทำทะเบียนปราชญ์ชุมชน/ครูพาทำ และส่งให้กรมการพัฒนาชุมชน ภายในวันที่ ๙ กรกฎาคม ๒๕๖๔

๓) เชื่อมโยงเครือข่ายปราชญ์ชุมชน/ครูพาทำ ของจังหวัด เพื่อสนับสนุนการขับเคลื่อนการพัฒนาพื้นที่ต้นแบบการพัฒนาคุณภาพชีวิตตามหลักทฤษฎีใหม่ ประยุกต์สู่ “โคก หนอง นา โมเดล” กิจกรรมที่ ๔ กระตุ้นการบริโภคภาคครัวเรือนและเอกชน ผ่านกิจกรรมการพัฒนาและสนับสนุนพื้นที่ครัวเรือนต้นแบบการพัฒนาคุณภาพชีวิต (Household Lab Model for quality of life : HLM)

๔) บันทึกข้อมูลใน google sheet ชื่อ “ทะเบียนปราชญ์/ครูพาทำ” ซึ่งเข้าสู่ระบบได้จาก QR Code ด้านล่าง ซึ่งได้จัดทำไฟล์รายงานแยกเป็นรายจังหวัด ในแต่ละจังหวัดจะมี sheet รายงาน จำนวน ๔ sheet

๓. การจัดทำแผนการขับเคลื่อนกิจกรรมที่ ๔ กระตุ้นการบริโภคภาคครัวเรือนและเอกชน ผ่านกิจกรรมการพัฒนาและสนับสนุนพื้นที่ครัวเรือนต้นแบบการพัฒนาคุณภาพชีวิต (Household Lab Model for quality of life : HLM)

๑) จังหวัดประสานอำเภอจัดทำแผนการจัดกิจกรรมที่ ๔ กระตุ้นการบริโภคภาคครัวเรือนและเอกชน ผ่านกิจกรรมการพัฒนาและสนับสนุนพื้นที่ครัวเรือนต้นแบบการพัฒนาคุณภาพชีวิต (Household Lab Model for quality of life : HLM)

บันทึกข้อมูลแผนการจัดกิจกรรมที่ ๔ ลงใน google sheet ชื่อ “แผนกิจกรรมเอามือสามัคคี” ซึ่งเข้าสู่ระบบได้จาก QR Code ด้านล่าง ซึ่งได้จัดทำไฟล์รายงานแยกเป็นรายจังหวัด ในแต่ละจังหวัดจะมี sheet รายงาน จำนวน ๔ sheet

๓) จังหวัดรวบรวมแผนการจัดกิจกรรมที่ ๔ กระตุ้นการบริโภคภาคครัวเรือนและเอกชน ผ่านกิจกรรมการพัฒนาและสนับสนุนพื้นที่ครัวเรือนต้นแบบการพัฒนาคุณภาพชีวิต (Household Lab Model for quality of life : HLM) ระดับอำเภอทุกอำเภอ ตรวจสอบความครบถ้วนของการบันทึก สรุปเป็นแผนรวมระดับจังหวัด

๔) อำเภอคัดเลือกพื้นที่ดำเนินการกิจกรรมที่ ๔ อย่างน้อย ๑ แปลง เพื่อกำหนดเป็นจุด/แปลงตัวอย่าง ต้นแบบ ในการทำกิจกรรมเอามือสามัคคี ในระดับอำเภอ

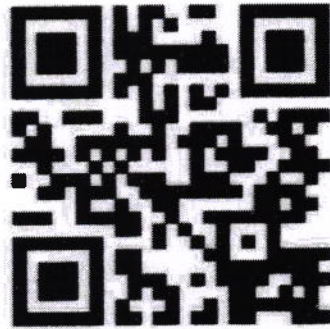
และ จังหวัดคัดเลือกพื้นที่ดำเนินการกิจกรรมที่ ๔ อย่างน้อย ๑ แปลง เพื่อกำหนดเป็นจุด/แปลง ตัวอย่าง ต้นแบบ ในการทำกิจกรรมเอามือสามัคคี ในระดับจังหวัด

บันทึกข้อมูลแผนการจัดกิจกรรมที่ ๔ ลงใน google sheet ชื่อ “จุด Kick off กิจกรรมที่ ๔” ซึ่งเข้าสู่ระบบได้จาก QR Code ด้านล่าง ซึ่งได้จัดทำไฟล์รายงานแยกเป็นรายจังหวัด ในแต่ละจังหวัดจะมี sheet รายงาน จำนวน ๔ sheet

๕) ประสานการรายงานแผนการจัดกิจกรรมที่ ๔ ระดับจังหวัด ผ่านศูนย์บริหารงานการขับเคลื่อนการพัฒนาพื้นที่ต้นแบบการพัฒนาคุณภาพชีวิตตามหลักทฤษฎีใหม่ ประยุกต์สู่ “โคก หนอง นา โมเดล” กรมการพัฒนาชุมชน บันทึกข้อมูลลงใน google sheet ภายในวันที่ ๙ กรกฎาคม ๒๕๖๔ และทั้งนี้ คณะกรรมการประสานงานและสนับสนุนการขับเคลื่อนการพัฒนาพื้นที่ต้นแบบการพัฒนาคุณภาพชีวิตตามหลักทฤษฎีใหม่ ประยุกต์สู่ “โคก หนอง นา โมเดล” ระดับภาค จะใช้ข้อมูลดังกล่าวในการประชุมร่วมกันเป็นประจำทุกสัปดาห์ โดยผู้อำนวยการศูนย์ศึกษาและพัฒนาชุมชน จะเป็นผู้ประสานการดำเนินงานระดับภาค

๖) การจัดส่งแผนการจัดกิจกรรมที่ ๔ ผ่านศูนย์บริหารงานการขับเคลื่อนฯ โดยมีนายนำโชค อนุสี ตำแหน่ง นักทรัพยากรบุคคลปฏิบัติการ โทร ๐๖ ๑๙๑๙ ๖๙๖๙ เป็นผู้ประสานงาน

## QR Code สำหรับเข้าสู่ระบบรายงาน

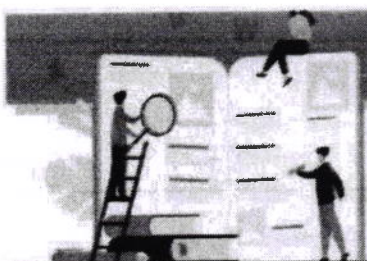


<https://train.cdd.go.th/report>

### คำแนะนำในการบันทึกข้อมูล

- จังหวัด/อำเภอ สามารถ เพิ่ม-ลด แถวสำหรับการบันทึกข้อมูลได้ แต่ขอให้ตรวจสอบความถูกต้องและไม่กระทบต่อข้อมูลของคิวเรียนอื่นในพื้นที่อื่น ก่อนการเพิ่ม-ลด ข้อมูล
- หากมีการเพิ่มแถว ควรเพิ่มแถวที่แถวก่อนบรรทัดสุดท้าย (โดยคลิกขวา ที่บรรทัดสุดท้ายแล้ว เลือกคำสั่ง แทรก ๑ แถวด้านบน) เพื่อให้บรรทัดที่เพิ่มมีสูตรหรือ dropdown list เพิ่มในบรรทัดดังกล่าวด้วย
- การกรอกวัน เดือน ปี ที่ดำเนินการ สามารถใช้วิธีการ double click ลงใน cell ที่จะกรอกข้อมูล จากนั้นจะปรากฏ pop up ปฏิทิน ขึ้นมา และสามารถเลือกวันที่ได้จากปฏิทินดังกล่าว
- การกรอกข้อมูลที่มีตัวเลือก แบบ dropdown list สามารถใช้วิธีการเลือกจากเครื่องหมายสามเหลี่ยมหัวลง ที่ปรากฏที่ cell ที่จะกรอกข้อมูลได้เลย
- การกรอกหมายเลขโทรศัพท์ ให้บันทึกหมายเลขโทรศัพท์ ๑๐ หลัก โดยไม่ต้องใส่เครื่องหมายใดระบบตั้งรูปแบบการจัดข้อความไว้แล้ว





# ประเด็นการถอดองค์ความรู้

ครัวเรือนเป้าหมาย การจัดการความรู้ (KM สัญจร)  
 โครงการพัฒนาพื้นที่ต้นแบบการพัฒนาคุณภาพชีวิต ตามหลักทฤษฎีใหม่ประยุกต์สู่ “โคก หนอง นา โมเดล”

## ข้อมูลทั่วไปของครัวเรือน

ชื่อ - สกุล \_\_\_\_\_  
 ที่อยู่ \_\_\_\_\_  
 เบอร์โทร \_\_\_\_\_ ตำแหน่งทางสังคม \_\_\_\_\_  
 ขนาดพื้นที่ \_\_\_\_\_ กิจกรรมในพื้นที่ \_\_\_\_\_

นิยามศัพท์  
 ที่เกี่ยวข้อง

**พื้นที่** คือพื้นที่ และ the space ความรู้ คือสิ่งที่  
**ความรู้** Know What / Know Why รู้ว่า-ได้ พิจารณ และใช้  
**ทักษะ** Know How รู้ว่า-ได้ มีส่วน ปฏิบัติใช้ทำอะไร

## ข้อมูลพื้นฐานของครัวเรือน

1 4 น. **ทักษะ** **ทักษะ**  
 ทักษะ / ต่อชีวิต / ต่อการงาน **มีสื่อ** / แรงงาน / ความสามารถ / ความพิเศษ  
**ทรัพยากร** **ทางออก**  
 ทุนเงิน / ที่ดิน / บัญชีการเกิด / แรงงาน / ครอบครัว การสรุปวิเคราะห์ตนเอง / ทางทางออก / แผนแนวทางการพัฒนา

กลไก 3 5 7

3 ระดับ	การมีส่วนร่วมในวิสัยทัศน์การพัฒนา	ความ
5 กลไก	การมีส่วนร่วมในวิสัยทัศน์การพัฒนา	ความ
7 กลไก	การมีส่วนร่วมในวิสัยทัศน์การพัฒนา	ความ

- 2 การพัฒนาพื้นที่
- เริ่มต้นอย่างไร ทำอย่างไร มีขั้นตอนวิธีการอย่างไร
  - เจอปัญหาอะไร / แก้ไขปัญหาอย่างไร
  - รูปแบบการประยุกต์ใช้ ทฤษฎี/หลักการที่ได้รับไป

- 3 เครื่องช่วย (กลไก 3 5 7)
- มีหรือช่วยใดบ้างร่วมกันบ้าง แล้วเข้าร่วมพัฒนาอย่างไร กิจกรรมใดบ้าง
  - ดึงหรือช่วยเข้าร่วมได้อย่างไร ใช้วิธีไหน หรือมีปัจจัยใดที่ทำให้หน่วยงานเข้ามา
  - แต่ละเครื่องช่วยที่เข้ามาช่วยมีความแตกต่างกัน และมีความโดดเด่นอย่างไร
  - คิดว่าข้อดีของหน่วยงานไหนเข้ามาช่วยอีก และมาช่วยเรื่องอะไร

- 4 เหน็ดหนัก / เกล็ดกลับ
- จากขั้นตอนการพัฒนาพื้นที่ที่ได้ทำ ได้เห็นบท เหน็ดหนัก เกล็ดความรู้อะไรใหม่ ๆ เข้า
  - เจอปัญหาในการพัฒนาพื้นที่ ได้แก้ไขอย่างไร ที่แตกต่างจากพื้นที่อื่น
  - จากปัญหาที่เกิดขึ้น และแก้ไขได้สำเร็จ คิดว่าบทเรียนอะไร

ความสำเร็จ	ข้อจำกัด	ปัจจัยเสริม
<ul style="list-style-type: none"> <li>แรงบันดาลใจ</li> <li>ปัจจัยแห่งความสำเร็จ พิจารณา 3 มิติ                             <ul style="list-style-type: none"> <li>- Knowledge มีความรู้ในวัย (ความรู้พื้นฐานหรือความรู้เฉพาะด้านอะไรบ้าง)</li> <li>- Skill มีทักษะอะไรบ้าง (ความชำนาญหรือพิเศษ)</li> <li>- Attitude มีทัศนคติอย่างไร (ใจดี อดทน อดทนอย่างไร)</li> </ul> </li> <li>วางแผนพัฒนาต่อจากพื้นที่อย่างไร</li> </ul>	<ul style="list-style-type: none"> <li>ข้อจำกัดของครัวเรือน</li> <li>ปัญหาหนัก/ปัญหาหนักที่เป็นอุปสรรค</li> <li>ความคืบหน้าในการพัฒนา/แก้ไข</li> <li>ข้อพิงระวังในการทำงาน</li> <li>ข้อเสนอแนะในการพัฒนา/แก้ไข</li> </ul>	<ul style="list-style-type: none"> <li>มีอะไรจากภายนอกครัวเรือนที่เข้ามาเสริมความสำเร็จ</li> <li>การมีส่วนร่วม ความร่วมมือจากชุมชนเป็นอย่างไร</li> <li>เก็บข้อมูลจาก ชุมชน/หน่วยงาน/จังหวัด/ผู้นำชุมชน ฯลฯ ที่สนับสนุนครัวเรือน</li> </ul>

# แนวทางการถอดบทเรียนเพื่อสร้างการเรียนรู้

## ระดับชุมชน



ข้อมูลทั่วไปของชุมชน

ชื่อชุมชน ..... หมู่ที่ ..... ตำบล.....

อำเภอ..... จังหวัด.....

ชื่อ-สกุลผู้นำชุมชน..... เบอร์โทรศัพท์.....

ข้อมูลพื้นฐานของชุมชน



**1** ประวัติชุมชน  
ที่มาผู้ก่อตั้ง/ระยะเวลา

**2** โครงสร้างพื้นฐาน  
ไฟฟ้าประปา/โรงเรียน/  
โรงพยาบาลวัด/สนามกีฬา

**3** โครงสร้างทางสังคม  
คณะกรรมการหมู่บ้าน/กลุ่มอาชีพ/นิตยภัต  
ชุมชน/กองทุน/แหล่งเรียนรู้

**4** ครัวเรือนและประชากร  
จำนวนครัวเรือน/  
จำนวนประชากร (ชาย/หญิง)  
ช่วงอายุเฉลี่ย/รายได้

**5** ทุนชุมชน  
สภาพธรรมชาติ/เงิน/สังคม/มนุษย์

ปัญหา	การแก้ไขปัญหา	AAR
+ ปัญหาอะไรบ้าง	+ การแก้ไขปัญหามีอะไรบ้าง	+ ได้เรียนรู้อะไร
+ ปัญหาที่สำคัญอย่างไร	+ ผู้มีส่วนเกี่ยวข้อง/เครือข่าย ในการแก้ไขปัญหา	+ ปัญหาและอุปสรรคในการ แก้ไขปัญหา/เพราะอะไร
+ ปัญหาเกิดจากอะไร	+ คนในชุมชนมีส่วนร่วมแก้ไข ปัญหาอย่างไร	+ ความเข้าใจในการแก้ไขปัญหา เพราะอะไร
+ ผู้เกี่ยวข้องกับปัญหานี้ คือใคร	+ ผลของการแก้ไขปัญห เป็นอย่างไร	+ ความประทับใจในการแก้ไข ปัญหา
		+ วางแผนการพัฒนาร่วมกัน

ทะเบียนพื้นที่ต้นแบบ ในการพัฒนาพื้นที่เป็นศูนย์เรียนรู้

มีคำอธิบายอยู่ด้านล่างตาราง

โครงการพัฒนาพื้นที่ต้นแบบการพัฒนาคุณภาพชีวิตตามหลักทฤษฎีใหม่ ประยุกต์สู่ "โคก หนอง นา โมเดล" กรมการพัฒนาชุมชน

ที่	จังหวัด	อำเภอ	ตำบล	หมู่ที่	ชื่อบ้าน	ข้อมูลพื้นที่ต้นแบบ			
						บ้านเลขที่	ชื่อ - สกุล เจ้าของแปลง	ขนาดแปลง (ไร่)	กิจกรรมเด่นของพื้นที่ (ระบุ)
1									
2									
3									
4									
5									
6									
7									
8									
9									
10									

คำอธิบายเพิ่มเติม

- จังหวัด/อำเภอ สามารถ เพิ่ม-ลด แถวสำหรับการบันทึกข้อมูลได้ แต่ขอให้ตรวจสอบความถูกต้องและไม่กระทบต่อข้อมูลของครัวเรือนอื่นในพื้นที่อื่น ก่อนการเพิ่ม-ลด ข้อมูล
- หากมีการเพิ่มแถว ควรเพิ่มแถวก่อนแถวสุดท้าย (โดยคลิกขวา ที่บรรทัดสุดท้ายแล้ว เลือกคำสั่ง แทรก 1 แถวด้านบน) เพื่อให้บรรทัดที่เพิ่มมีสูตรหรือ dropdown list เพิ่มในบรรทัดดังกล่าวด้วย
- การกรอกวัน เดือน ปี ที่ดำเนินการ สามารถใช้วิธีการ double click ลงใน cell ที่จะกรอกข้อมูล จากนั้นจะปรากฏ pop up ปฏิทิน ขึ้นมา และสามารถเลือกวันที่ได้จากปฏิทินดังกล่าว
- การกรอกข้อมูลที่มีตัวเลือก แบบ dropdown list สามารถใช้วิธีการเลือกจากเครื่องหมายสามเหลี่ยมหัวลง ที่ปรากฏที่ cell ที่จะกรอกข้อมูลได้เลย

แผนการจัดกิจกรรมที่ 4 กระตุ้นการบริโภคภาคครัวเรือน (กิจกรรมเอามือสามัคคี) ระดับครัวเรือน								การกรอกข้อมูลวัน/เดือน/ปี ให้ดับเบิลคลิก ในช่อง จะปรากฏปฏิทินให้เลือก			
โครงการพัฒนาพื้นที่ต้นแบบการพัฒนาคุณภาพชีวิตตามหลักทฤษฎีใหม่ประยุกต์สู่ "โคก หนอง นา โมเดล"											
ที่	จังหวัด	ชื่อ - สกุล	ขนาด	ระดับ	พื้นที่ดำเนินการ			ภาค	วัน/เดือน/ปี ที่ดำเนินการกิจกรรมเอามือสามัคคี		
		เจ้าของแปลง	แปลง		หมู่ที่	ตำบล	อำเภอ		ครั้งที่ 1	ครั้งที่ 2	ครั้งที่ 3
1											
2											
3											
4											
5											
6											
7											
8											
9											
10											
คำอธิบายเพิ่มเติม											
- ไฟล์รายงานแผนการจัดกิจกรรมที่ 4 ใน google sheet ได้ใส่ชื่อเจ้าของแปลง และรายละเอียด ขนาดแปลง ระดับ พื้นที่ดำเนินการไว้เรียบร้อยแล้ว กรอกในระบบเพียงวัน เดือน ปี ที่ดำเนินการ											
- จังหวัด/อำเภอ สามารถ เพิ่ม-ลด แถวสำหรับการบันทึกข้อมูลได้ แต่ขอให้ตรวจสอบความถูกต้องและไม่กระทบต่อข้อมูลของครัวเรือนอื่นในพื้นที่อื่น ก่อนการเพิ่ม-ลด ข้อมูล											
- หากมีการเพิ่มแถว ควรเพิ่มแถวก่อนแถวสุดท้าย (โดยคลิกขวา ที่บรรทัดสุดท้ายแล้ว เลือกคำสั่ง แทรก 1 แถวด้านบน) เพื่อให้บรรทัดที่เพิ่มมีสูตรหรือ dropdown list เพิ่มในบรรทัดดังกล่าวด้วย											
- การกรอกวัน เดือน ปี ที่ดำเนินการ สามารถใช้วิธีการ double click ลงใน cell ที่จะกรอกข้อมูล จากนั้นจะปรากฏ pop up ปฏิทิน ขึ้นมา และสามารถเลือกวันที่ได้จากปฏิทินดังกล่าว											
- การกรอกข้อมูลที่มีตัวเลือก แบบ dropdown list สามารถใช้วิธีการเลือกจากเครื่องหมายสามเหลี่ยมหัวลง ที่ปรากฏที่ cell ที่จะกรอกข้อมูลได้เลย											
- การกรอกหมายเลขโทรศัพท์ ให้บันทึกหมายเลขโทรศัพท์ 10 หลัก โดยไม่ต้องใส่เครื่องหมายใด ระบบตั้งรูปแบบการจัดข้อความไว้แล้ว											

พื้นที่ต้นแบบที่กำหนดเป็นจุด Kick off การทำกิจกรรมที่ 4 กระตุ้นการบริโภคภาคครัวเรือน (กิจกรรมเอามือสามัคคี) ระดับครัวเรือน

มีคำอธิบายอยู่ด้านล่างตาราง

โครงการพัฒนาพื้นที่ต้นแบบการพัฒนาคุณภาพชีวิตตามหลักทฤษฎีใหม่ ประยุกต์สู่ "โคก หนอง นา โมเดล" กรมการพัฒนาชุมชน

ที่	จังหวัด	จังหวัด/อำเภอ	ข้อมูลพื้นที่แปลงต้นแบบ						ว/ค/ป ที่ดำเนินการ	หมายเหตุ
			ชื่อ - สกุล เจ้าของแปลง	บ้านเลขที่	หมู่ที่	ชื่อบ้าน	ตำบล	ขนาดแปลง (ไร่)		
จุด Kick off การทำกิจกรรมที่ 4 ระดับจังหวัด										
1										Kick off ระดับจังหวัด
จุด Kick off การทำกิจกรรมที่ 4 ระดับอำเภอ										
1										Kick off ระดับอำเภอ
2										Kick off ระดับอำเภอ
3										Kick off ระดับอำเภอ
4										Kick off ระดับอำเภอ
5										Kick off ระดับอำเภอ
6										Kick off ระดับอำเภอ
7										Kick off ระดับอำเภอ
8										Kick off ระดับอำเภอ
9										Kick off ระดับอำเภอ
10										Kick off ระดับอำเภอ

คำอธิบายเพิ่มเติม

- จังหวัด/อำเภอ สามารถ เพิ่ม-ลด แถวสำหรับการบันทึกข้อมูลได้ แต่ขอให้ตรวจสอบความถูกต้องและไม่กระทบต่อข้อมูลของครัวเรือนอื่นในพื้นที่อื่น ก่อนการเพิ่ม-ลด ข้อมูล
- หากมีการเพิ่มแถว ควรเพิ่มแถวก่อนแถวสุดท้าย (โดยคลิกขวา ที่บรรทัดสุดท้ายแล้ว เลือกคำสั่ง แทรก 1 แถวด้านบน) เพื่อให้บรรทัดที่มีสูตรหรือ dropdown list เพิ่มในบรรทัดดังกล่าวด้วย
- การกรอกวัน เดือน ปี ที่ดำเนินการ สามารถใช้วิธีการ double click ลงใน cell ที่จะกรอกข้อมูล จากนั้นจะปรากฏ pop up ปฏิทิน ขึ้นมา และสามารถเลือกวันที่ได้จากปฏิทินดังกล่าว
- การกรอกข้อมูลที่มีตัวเลือก แบบ dropdown list สามารถใช้วิธีการเลือกจากเครื่องหมายสามเหลี่ยมหัวลง ที่ปรากฏที่ cell ที่จะกรอกข้อมูลได้เลย

ชื่อ/ชื่อ		วัตถุประสงค์การปฏิบัติงาน								ลักษณะการปฏิบัติงาน			สถานที่ปฏิบัติงาน		
		โครงการพัฒนาระบบงานสารสนเทศของมหาวิทยาลัยราชภัฏวชิรเวศน์บุรีรัมย์ ประจำปี ๒๕๖๓													
		ชื่อ (ตามชื่อเดิม)				ชื่อ (ตามชื่อใหม่)				ตำแหน่ง	ระดับ	ประเภท	ชื่อหน่วยงาน/ชื่อโครงการ		
ที่	ชื่อ - สกุล	นาย	นาง	นางสาว	นาย	นาง	นางสาว	นาง	นางสาว	ตำแหน่ง	ระดับ	ประเภท	ชื่อหน่วยงาน	ชื่อโครงการ	ชื่อโครงการ
1															
2															
3															
4															
5															
6															
7															
8															
9															
10															

**คำอธิบายเพิ่มเติม**

- ชื่อ/ชื่อ/นามสกุล สามารถ เพิ่ม-ลบ และดำเนินการแก้ไขข้อมูลได้ เมื่อได้รับการอนุมัติจากคณะกรรมการดำเนินงานโครงการ
- หากมีการเปลี่ยนแปลง ชื่อ/ชื่อ/นามสกุล (โดยมีเหตุว่า ชื่อจริง/ชื่อเดิม/ชื่อเก่า/ชื่อ นามสกุล) หรือตำแหน่ง ให้แจ้งให้กรอกข้อมูลให้ถูกต้องตามความเป็นจริง
- การกรอกชื่อ นามสกุล ให้กรอกชื่อจริง นามสกุล และตำแหน่ง
- การกรอกชื่อ/ชื่อเดิม/ชื่อ นามสกุล ให้กรอกชื่อจริง นามสกุล และตำแหน่ง
- การกรอกชื่อ/ชื่อเดิม/ชื่อ นามสกุล ให้กรอกชื่อจริง นามสกุล และตำแหน่ง