

สรุปผลการดำเนินงาน

โครงการ : พช. หนองคาย มุ่งสู่องค์กรคุณธรรม นำความรู้ สู่ความสุข
ภายใต้โมเดล “ระเบียบครบ ระบบดี มีคุณธรรม นำความรู้ สู่ความสุข”

วัตถุประสงค์

๑. เพื่อเสริมสร้างให้บุคลากร มีคุณธรรม จริยธรรม และจรรยาบรรณราชการกรมการพัฒนาชุมชน สามารถนำค่านิยมองค์กรไปใช้ในการปฏิบัติงาน เพื่อเสริมสร้างภาพลักษณ์องค์กร
๒. เพื่อส่งเสริมให้บุคลากร ทำงานเป็นทีม ยึดระเบียบทำงานอย่างเป็นระบบ และมีคุณภาพ โปร่งใส และตรวจสอบได้
๓. เพื่อสนับสนุนให้บุคลากร มีความรู้ รักความสามัคคี สามารถทำงานได้อย่างมีความสุข

งบประมาณ : ดำเนินการโดยไม่ใช้งบประมาณ

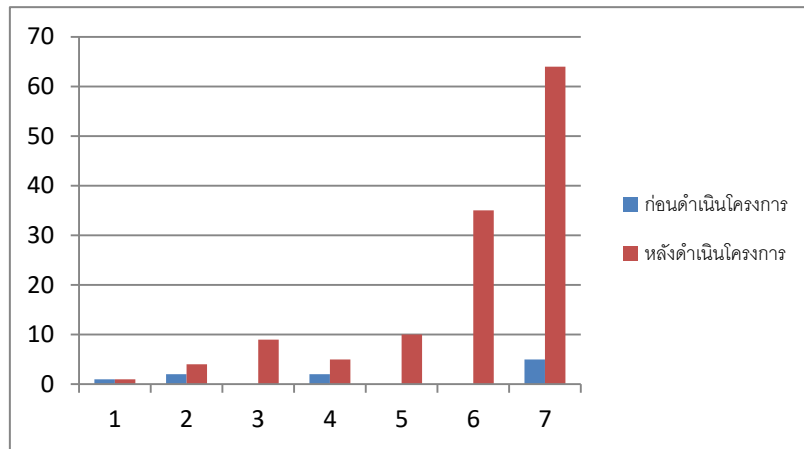
ผลการดำเนินงาน

การดำเนินโครงการดังกล่าวส่งผลให้เกิดการทำงานอย่างเป็นระบบ มีความโปร่งใสในการทำงาน ผู้บังคับบัญชา และผู้ปฏิบัติงานสามารถเข้าถึงข้อมูลได้เท่าเทียมกัน เป็นเป็นการเข้าถึงข้อมูลแบบ Online Real-time โดยใช้กระบวนการจัดประชุมเชิงปฏิบัติการการบันทึกผลงานในระบบ BPM ทบทวนระเบียบคำสั่ง ข้อกฎหมาย แนวทางในการปฏิบัติงาน รวมไปถึงการรายงานผลการดำเนินงานผ่านระบบการติดตาม Google Drive ซึ่งเป็นระบบที่สำนักงานพัฒนาชุมชนจังหวัดหนองคายสร้างขึ้นมาเพื่อติดตามการดำเนินงานของอำเภอ และการเบิกจ่ายงบประมาณแบบ Online real-time สามารถรายงานให้ผู้บริหารทราบได้ตลอดเวลา และยังเป็นการแก้ปัญหาเอกสารการเบิกจ่ายที่ตกหล่นเสียหายระหว่างทาง ภายใต้โครงการ พช. หนองคาย มุ่งสู่องค์กรคุณธรรม นำความรู้ สู่ความสุข ซึ่งถือเป็นนวัตกรรมการสร้างความรู้ โปร่งใสในองค์กร ซึ่งในการดำเนินกิจกรรมจะใช้หลักการถ่ายทอดองค์ความรู้โดยใช้ครู ก เป็นต้นแบบในการมารับถ่ายทอดรูปแบบการทำงาน และครู ก เป็นผู้ไปถ่ายทอดองค์ความรู้ให้กับบุคลากรในสังกัดทุกคนได้ทราบรูปแบบแนวทางร่วมกัน ซึ่งเป็นการสนับสนุนให้บุคลากรสามารถถ่ายทอดองค์ความรู้ เกิดความสามัคคี สามารถทำงานร่วมกันอย่างเป็นทีมต่อไป

การเปรียบเทียบเชิงสถิติ

การเข้าถึงข้อมูลการเบิกจ่ายงบประมาณ แบบออนไลน์ Real-time

ที่	ผู้ที่สามารถเข้าถึงข้อมูล	ก่อนดำเนินโครงการ (คน)	หลังดำเนินโครงการ (คน)
๑	พัฒนาการจังหวัด	๑	๑
๒	ผู้อำนวยการกลุ่ม	๒	๔
๓	พัฒนาการอำเภอ	๐	๙
๔	จนท.กลุ่มประสาน	๒	๕
๕	นว.พช.จังหวัด	๐	๑๐
๖	พัฒนากร	๐	๓๕
	รวม	๕	๖๔



การตกหล่นของเอกสารการเบิกจ่ายงบประมาณ

ที่	อำเภอ	ก่อนดำเนินโครงการ (ครั้ง)	หลังดำเนินโครงการ (ครั้ง)
๑	เมืองหนองคาย	๐	๐
๒	สระใคร	๒	๐
๓	โพนพิสัย	๐	๐
๔	เฝ้าไร่	๒	๐
๕	รัตนวาปี	๑	๐
๖	โพธิ์ตาก	๑	๐
๗	ศรีเชียงใหม่	๐	๐
๘	ท่าบ่อ	๐	๐
๙	สังคม	๓	๐
รวม		๘	๐

