



ที่ นค ๐๐๑๙.๓/๖๖๒๕๓

ศาลากลางจังหวัดหนองคาย
ถนนมิตรภาพ นค ๔๓๐๐

๒๕ ตุลาคม ๒๕๖๖

เรื่อง การประชาสัมพันธ์การยื่นคำขอรับใบรับรองให้แสดงเครื่องหมายมาตรฐานผลิตภัณฑ์ชุมชน ประจำปีงบประมาณ พ.ศ. ๒๕๖๗

เรียน นายอำเภอ ทุกอำเภอ

สิ่งที่ส่งมาด้วย รายละเอียดประกาศเผยแพร่ฯ

จำนวน ๑ ชุด

ด้วยกรมการพัฒนาชุมชนแจ้งประชาสัมพันธ์ว่า สำนักงานมาตรฐานผลิตภัณฑ์อุตสาหกรรม (สมอ.) ดำเนินงานมาตรฐานผลิตภัณฑ์ชุมชน โดยมีวัตถุประสงค์เพื่อยกระดับผลิตภัณฑ์ชุมชนที่มีอัตลักษณ์ จากภูมิปัญญาท้องถิ่นให้มีคุณภาพและมาตรฐาน ด้วยการกำหนดมาตรฐานผลิตภัณฑ์ชุมชน (มผช.) และให้การรับรองคุณภาพตามมาตรฐานผลิตภัณฑ์ชุมชน สร้างการรับรู้และความตระหนักถึงความสำคัญ ของคุณภาพผลิตภัณฑ์แก่ผู้ผลิตชุมชน

เพื่อเป็นการประชาสัมพันธ์ การยื่นคำขอรับใบรับรองให้แสดงเครื่องหมายมาตรฐาน ผลิตภัณฑ์ชุมชนเป็นไปด้วยความเรียบร้อยและบรรลุวัตถุประสงค์ จังหวัดจึงขอให้อำเภอมอบหมายสำนักงาน พัฒนาชุมชนอำเภอ ประชาสัมพันธ์การยื่นคำขอรับใบรับรองให้แสดงเครื่องหมายผลิตภัณฑ์ชุมชน ประจำปี งบประมาณ พ.ศ. ๒๕๖๗ ตั้งแต่วันที่ ๑ ตุลาคม ๒๕๖๖ ถึงวันที่ ๓๐ มิถุนายน ๒๕๖๗ โดยติดต่อที่สำนักงาน อุตสาหกรรมจังหวัดหนองคาย รายละเอียดปรากฏตามสิ่งที่ส่งมาด้วย

จึงเรียนมาเพื่อพิจารณาดำเนินการ

ขอแสดงความนับถือ

(นายประดิษฐ์ นิตะยาย)

พัฒนาการจังหวัดหนองคาย ปฏิบัติราชการแทน
ผู้ว่าราชการจังหวัดหนองคาย

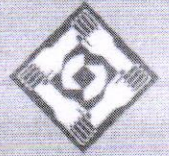
สำนักงานพัฒนาชุมชนจังหวัด
กลุ่มงานส่งเสริมการพัฒนาชุมชน
โทร./โทรสาร ๐ ๔๒๔ ๑๑๘๒



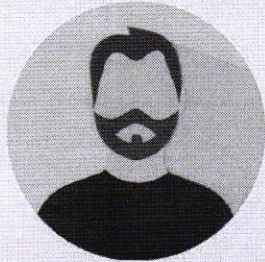
รายละเอียดประกาศเผยแพร่ฯ

หนองคาย “เมืองน่าอยู่ มุ่งสู่เกษตรอินทรีย์ ท่องเที่ยววิถีกลุ่มน้ำโขง เชื่อมโยงการค้าชายแดน”

การยื่นขอ มพช.



ต้องเตรียมเอกสารอะไรบ้าง



กรณีที่ท่านยื่นขอเป็นผู้ประกอบการรายเดียว

ใช้เอกสารยื่นขอ ดังนี้

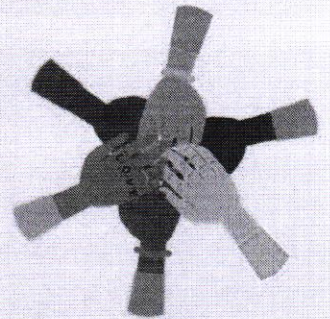
1. สำเนาบัตรประชาชน
2. สำเนาทะเบียนบ้าน
3. ใบทะเบียนพาณิชย์*

(*กรณีต้องการให้ระบุชื่อสถานที่ทำในใบรับรอง)

กรณีที่ท่านยื่นขอเป็นกลุ่มผู้ผลิต หรือวิสาหกิจชุมชน

ใช้เอกสารยื่นขอ ดังนี้

1. หนังสือจดทะเบียนจัดตั้งกลุ่มหรือ
หนังสือจดทะเบียนวิสาหกิจชุมชน
2. สำเนาบัตรประชาชนของประธานกลุ่ม/วิสาหกิจชุมชน
3. สำเนาทะเบียนบ้านของประธานกลุ่ม/วิสาหกิจชุมชน



กรณีที่ท่านยื่นขอเป็นนิติบุคคล

ต้องได้รับการขึ้นทะเบียน OTOP ก่อน!

ใช้เอกสารยื่นขอ ดังนี้

1. หนังสือสำคัญรับรองนิติบุคคล
2. หนังสือรับรองขึ้นทะเบียนเป็นผู้ประกอบการ OTOP
3. สำเนาบัตรประชาชนผู้มีอำนาจของนิติบุคคล
4. สำเนาทะเบียนบ้านผู้มีอำนาจของนิติบุคคล

ไม่มีค่าธรรมเนียมในรับรอง
และค่าใช้จ่ายในการตรวจสอบ
ตัวอย่างผลิตภัณฑ์ !!!

นอกจากนี้ท่านต้องส่งตัวอย่างผลิตภัณฑ์
สำหรับตรวจสอบตามเกณฑ์มาตรฐาน มพช.

หมายเหตุ - หากท่านไม่ได้ยื่นคำขอด้วยตนเอง ต้องให้ผู้ดำเนินการแทน
นำหนังสือมอบอำนาจที่ติดอากรแสตมป์ พร้อมแนบสำเนาบัตรประชาชน
สำเนาทะเบียนบ้านของผู้มอบอำนาจและผู้รับมอบอำนาจมาด้วย

หากท่านมีข้อสงสัยเพิ่มเติมสามารถติดต่อสอบถามได้ที่

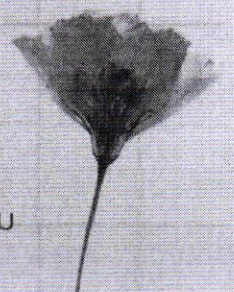


02 430 6827 ต่อ 1640, 1641



มพช. สมอ.

จัดทำโดยสำนักงานมาตรฐานผลิตภัณฑ์อุตสาหกรรม กระทรวงอุตสาหกรรม



ยื่นขอ มพช. ได้แล้ววันนี้ !!!



ท่านสามารถยื่นขอการรับรอง มพช. (มาตรฐานผลิตภัณฑ์ชุมชน)
ได้แล้ววันนี้ ถึง 30 มิถุนายน 2567



ติดต่อได้ที่

สำนักงานมาตรฐานผลิตภัณฑ์อุตสาหกรรม (สมอ.) (สถานที่ทำในพื้นที่กรุงเทพฯ)
สำนักงานอุตสาหกรรมจังหวัด (สอจ.) ทั่วประเทศ ในพื้นที่จังหวัดนั้น (สถานที่ทำต่างจังหวัด)

สอบถามเพิ่มเติมได้ที่ **กลุ่มรับรองคุณภาพ กองบริหารมาตรฐานผลิตภัณฑ์ชุมชน**



02 430 6827 ต่อ 1640, 1641



มพช. สมอ.

จัดทำโดยสำนักงานมาตรฐานผลิตภัณฑ์อุตสาหกรรม กระทรวงอุตสาหกรรม

หากท่านทำผลิตภัณฑ์ ที่มีกฎหมายอื่นควบคุม



ต้องยื่นเอกสารเพิ่มเติม ตามกลุ่มผลิตภัณฑ์ ดังนี้

1. กรณีเป็นกลุ่มผลิตภัณฑ์ประเภทอาหารและเครื่องดื่ม :

ต้องแนบเอกสารใบอนุญาตเลขสถานที่ผลิตอาหาร
ที่ไม่เข้าข่ายโรงงานและใบจดทะเบียนอาหาร/
แจ้งรายละเอียดอาหาร



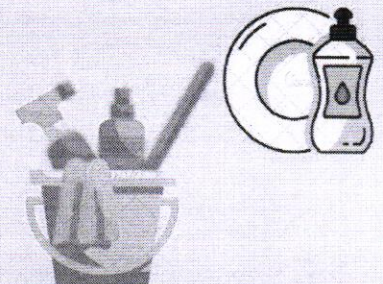
2. กรณีเป็นกลุ่มผลิตภัณฑ์เครื่องสำอาง :

ต้องแนบเอกสารใบแจ้งผลิตเครื่องสำอางควบคุม



3. กรณีเป็นกลุ่มผลิตภัณฑ์วัตถุอันตราย (เช่น ผลิตภัณฑ์ทำความสะอาด ผลิตภัณฑ์ไล่และกำจัดสัตว์) :

ต้องแนบเอกสารใบแจ้งข้อเท็จจริงเกี่ยวกับ
วัตถุอันตรายชนิดที่ 1 หรือใบแจ้งการดำเนินการ
วัตถุอันตรายชนิดที่ 2



4. กรณีเป็นผลิตภัณฑ์เครื่องดื่มแอลกอฮอล์ :

ต้องแนบเอกสารใบอนุญาตผลิตสุรจากกรมสรรพสามิต
และรายงานผลการทดสอบ



หากท่านมีข้อสงสัยเพิ่มเติมสามารถติดต่อสอบถามได้ที่



02 430 6827 ต่อ 1640, 1641



มพช. สมอ.

จัดทำโดยสำนักงานมาตรฐานผลิตภัณฑ์อุตสาหกรรม กระทรวงอุตสาหกรรม

