



ประกาศจังหวัดหนองคาย
เรื่อง แผนซ่อมบำรุงรักษาพัสดุ ครุภัณฑ์ สำนักงานพัฒนาชุมชนจังหวัดหนองคาย
ประจำปีงบประมาณ พ.ศ. ๒๕๖๘

ด้วยสำนักงานพัฒนาชุมชนจังหวัดหนองคาย ได้ดำเนินการจัดทำแผนการบำรุงรักษาพัสดุ ครุภัณฑ์ ประจำปีงบประมาณ พ.ศ. ๒๕๖๘ เพื่อให้การควบคุมและดูแลพัสดุที่อยู่ในความครอบครองให้มีการใช้การบริการพัสดุที่เหมาะสม คุ่มค่า และเกิดประโยชน์ต่อหน่วยงานของรัฐมากที่สุด และเพื่อให้หน่วยงานควบคุมดูแลพัสดุที่อยู่ในความครอบครองให้อยู่ในสภาพที่พร้อมใช้งานได้ตลอดเวลาโดยให้มีการจัดทำแผนการซ่อมบำรุงที่เหมาะสมและระยะเวลาในการซ่อมบำรุงด้วย และในกรณีที่พัสดุเกิดการชำรุด ให้หน่วยงานดำเนินการซ่อมแซมให้กลับมาอยู่ในสภาพพร้อมใช้งานโดยเร็ว นั้น

เพื่อปฏิบัติตามพระราชบัญญัติการจัดซื้อจัดจ้างและการบริหารพัสดุภาครัฐ พ.ศ. ๒๕๖๐ มาตรา ๑๑๒ และระเบียบการจัดซื้อจัดจ้างและการบริหารพัสดุภาครัฐ พ.ศ. ๒๕๖๐ ข้อ ๒๐๕, ข้อ ๒๑๒ และข้อ ๒๑๓ สำนักงานพัฒนาชุมชนจังหวัดหนองคาย จึงประกาศแผนการบำรุงรักษาพัสดุ ครุภัณฑ์ ประจำปีงบประมาณ พ.ศ. ๒๕๖๘ มาเพื่อทราบโดยทั่วกัน

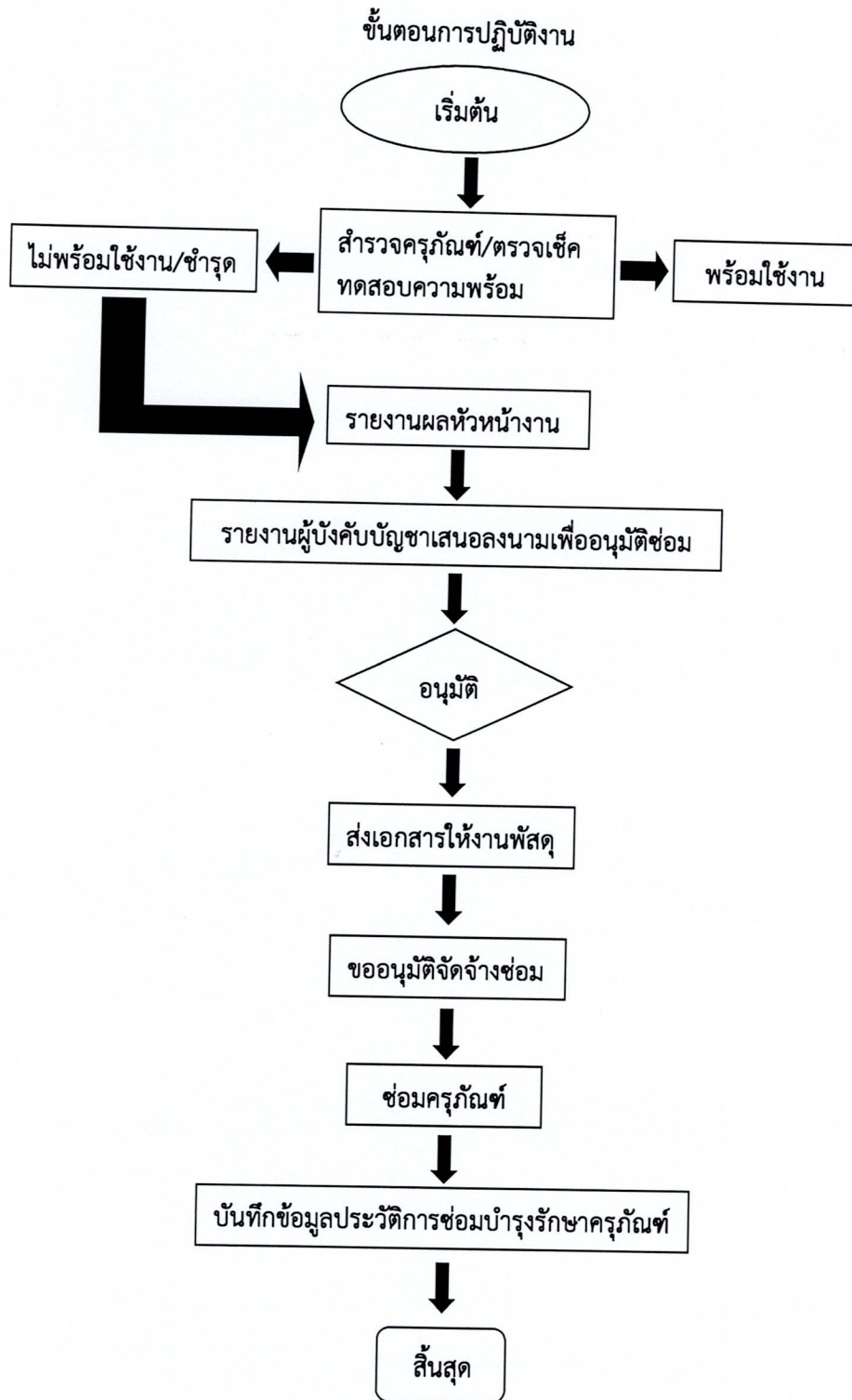
ประกาศ ณ วันที่ ๑๑ ตุลาคม พ.ศ. ๒๕๖๗

(นายประจักษ์ นิตะขยา)

พัฒนาการจังหวัดหนองคาย ปฏิบัติราชการแทน
ผู้ว่าราชการจังหวัดหนองคาย

การดูแลรักษาและซ่อมบำรุงครุภัณฑ์ประจำปี

เป็นการบำรุงรักษาครุภัณฑ์ที่ใช้งานอยู่ในปัจจุบัน ให้มีอายุการใช้งานยาวนานขึ้น เพื่อประหยัดพลังงานและงบประมาณของหน่วยงาน



ตารางแสดงขั้นตอนการปฏิบัติงานการดูแลรักษาและซ่อมบำรุงครุภัณฑ์ประจำปี

ขั้นตอน	กระบวนการ	รายละเอียดการปฏิบัติงาน	ผู้รับผิดชอบ
๑	สำรวจครุภัณฑ์/ตรวจสอบทดสอบความพร้อม	-เจ้าหน้าที่ผู้ดูแลสำรวจวัสดุครุภัณฑ์ที่ใช้ประจำสำนักงานเพื่อให้ทราบถึงสภาพพร้อมใช้งานหรือไม่พร้อมใช้งาน -ตรวจเช็ค ทำความสะอาด ซ่อมบำรุง ทดสอบการใช้งานเพื่อใช้งานได้อย่างเต็มประสิทธิภาพ	ผู้ดูแลพัสดุ
๒	รายงานหัวหน้างาน	รายงานให้ทราบถึงสภาพพร้อมใช้งานหรือไม่พร้อมใช้งาน เพื่อหาทางแก้ไขและจัดหามาทดแทน	ผู้ดูแลพัสดุ
๓	รายงานผลผู้บังคับบัญชาเสนอลงนามเพื่ออนุมัติซ่อม	การอนุมัติซ่อมมีรายละเอียดดังนี้ ทำหนังสือบันทึก เหตุผล สาเหตุ อาการชำรุด แนบประวัติอายุการใช้งาน รายงานผู้บังคับบัญชาเพื่อพิจารณา	ผู้ดูแลพัสดุ
๔	อนุมัติ	เมื่อได้รับการอนุมัติจากผู้บังคับบัญชาให้จัดส่งเอกสารให้งานพัสดุ	ผู้ดูแลพัสดุ
๕	ส่งเอกสารให้งานพัสดุ	จัดส่งเอกสารให้งานพัสดุเพื่อดำเนินการตามระเบียบราชการต่อไป	ผู้ดูแลพัสดุ
๖	ขออนุมัติจัดจ้างซ่อม	งานพัสดุจัดทำหนังสือขออนุมัติจ้างซ่อมต่อหัวหน้าหน่วยงานของรัฐ	งานพัสดุ
๗	ซ่อมครุภัณฑ์	เมื่อได้รับการอนุมัติจากหัวหน้าหน่วยงานของรัฐ ให้งานพัสดุดำเนินการตามระเบียบต่อไป	งานพัสดุ
๘	บันทึกข้อมูลประวัติการซ่อมบำรุงรักษาครุภัณฑ์	งานพัสดุนำข้อมูลประวัติการซ่อม ในทะเบียนคุมทรัพย์สินให้เป็นปัจจุบัน	งานพัสดุ

แผนการซ่อมบำรุงรักษาครุภัณฑ์และอุปกรณ์ ประจำปีงบประมาณ พ.ศ. ๒๕๖๘
สำนักงานพัฒนาชุมชนจังหวัดหนองคาย

ลำดับ	รายการครุภัณฑ์	รายละเอียดการซ่อมแซม	ระยะเวลาดำเนินการ และประมาณการค่าใช้จ่าย												รวมเป็นเงิน			
			ต.ค.๖๗	พ.ย.๖๗	ธ.ค.๖๗	ม.ค.๖๘	ก.พ.๖๘	มี.ค.๖๘	เม.ย.๖๘	พ.ค.๖๘	มิ.ย.๖๘	ก.ค.๖๘	ส.ค.๖๘	ก.ย.๖๘				
๑	รถยนต์ไต่โยต้า ทะเบียน กฉ ๕๒๖๔ นค. (ศรีเที่ยงใหม่)	ซ่อมแซมการชำรุดระหว่างปี	๑๖,๐๐๐	๓,๒๐๐														๑๙,๒๐๐
๒	รถยนต์ไต่โยต้า ทะเบียน กฉ ๕๒๔๐ นค. (เมื่อง)	ซ่อมแซมการชำรุดระหว่างปี	๑๔,๔๐๐															๑๔,๔๐๐
๓	รถยนต์ไต่โยต้า ทะเบียน กฉ ๕๒๔๑ นค. (เผ่าไร่)	ซ่อมแซมการชำรุดระหว่างปี	๓,๒๐๐															๓,๒๐๐
๔	รถยนต์ไต่โยต้า ทะเบียน กฉ ๕๒๕๖ นค. (สระโคก)	ซ่อมแซมการชำรุดระหว่างปี																๐
๕	รถยนต์ไต่โยต้า ทะเบียน กฉ ๕๕๒๓ นค. (สังคม)	ซ่อมแซมการชำรุดระหว่างปี	๓,๒๐๐															๓,๒๐๐
๖	รถยนต์ไต่โยต้า ทะเบียน กฉ ๕๓๓๗ นค. (ท่าบ่อ)	ซ่อมแซมการชำรุดระหว่างปี	๓,๒๐๐															๓,๒๐๐
๗	รถยนต์ไต่โยต้า ทะเบียน กฉ ๕๒๕๓ นค. (โพมพิสัย)	ซ่อมแซมการชำรุดระหว่างปี	๑๖,๐๐๐															๑๖,๐๐๐
๘	รถยนต์ไต่โยต้า ทะเบียน กฉ ๕๒๖๙ นค. (รัตนวาปี)	ซ่อมแซมการชำรุดระหว่างปี	๓,๒๐๐															๓,๒๐๐
๙	รถยนต์ไต่โยต้า ทะเบียน กฉ ๕๒๔๗ นค. (โพธิ์ตาก)	ซ่อมแซมการชำรุดระหว่างปี	๓,๕๐๐															๓,๕๐๐
๑๐	รถยนต์ไต่โยต้า ทะเบียน กต ๖๘๑๑ นค. (สพจ.)	ซ่อมแซมการชำรุดระหว่างปี	๑๙,๐๐๐						๑,๘๕๐									๒๐,๘๕๐
๑๑	รถยนต์ไต่โยต้า ทะเบียน นข ๓๑๖๗ นค. (สพจ.)	ซ่อมแซมการชำรุดระหว่างปี	๓,๒๐๐						๑,๘๕๐									๕,๐๕๐
๑๒	รถยนต์ไต่โยต้า ทะเบียน ๒ขม ๖๗๙๖ กทม. (สพจ.)	ซ่อมแซมการชำรุดระหว่างปี							๑,๘๕๐							๑๙,๐๐๐		๒๐,๘๕๐

แผนการซ่อมบำรุงรักษาครุภัณฑ์และอุปกรณ์ ประจำปีงบประมาณ พ.ศ. ๒๕๖๘
สำนักงานพัฒนาชุมชนจังหวัดหนองคาย

ลำดับ	รายการครุภัณฑ์	รายละเอียดการซ่อมแซม	ระยะเวลาดำเนินการ และประมาณการค่าใช้จ่าย										รวมเป็นเงิน				
			ต.ค.๖๗	พ.ย.๖๗	ธ.ค.๖๗	ม.ค.๖๘	ก.พ.๖๘	มี.ค.๖๘	เม.ย.๖๘	พ.ค.๖๘	มิ.ย.๖๘	ก.ค.๖๘		ส.ค.๖๘	ก.ย.๖๘		
๒๒	เครื่องปรับอากาศ ยี่ห้อ AMENA ขนาด ๓๖๐๐๐ BTU (ห้องประชุม)	ซ่อมแซมการชำรุดระหว่างปี		๗๐๐													๗๐๐
๒๓	เครื่องปรับอากาศ ยี่ห้อ AMENA ขนาด ๓๖๐๐๐ BTU (ห้องประชุม)	ซ่อมแซมการชำรุดระหว่างปี		๗๐๐													๗๐๐
๒๔	เครื่องปรับอากาศ ขนาด ๓๖๐๐๐ BTU (ห้องครัว)	ซ่อมแซมการชำรุดระหว่างปี		๗๐๐													๗๐๐
		รวมเป็นเงิน	๘๘,๑๐๐	๑๐,๕๐๐		๕,๕๕๐								๑๙,๐๐๐			๑๒๓,๑๕๐