

ด่วนที่สุด

ที่ นค ๐๐๑๙.๓/๒๑๐๓



ศาลากลางจังหวัดหนองคาย
ถนนมิตรภาพ นค ๔๓๐๐๐

๑๓ กุมภาพันธ์ ๒๕๖๘

เรื่อง การประชุมเชิงปฏิบัติการพัฒนาศักยภาพผู้ประกอบการชุมชน เพื่อเพิ่มมูลค่าสินค้าและบริการ ตามแนวทาง Soft Power “โครงการฝึกอบรมผู้ประกอบการชุมชนเชิงธุรกิจตามแนวทาง Soft Power สู่อการพัฒนายั่งยืน”

เรียน นายอำเภอเมืองหนองคาย

สิ่งที่ส่งมาด้วย ๑. กำหนดการประชุมเชิงปฏิบัติการฯ	จำนวน ๑ ชุด
๒. รายชื่อหมู่บ้านเป้าหมาย	จำนวน ๑ ชุด
๓. แผนที่	จำนวน ๑ ชุด
๔. แบบตอบรับ	จำนวน ๑ ฉบับ

ด้วย กรมการพัฒนาชุมชน กำหนดดำเนินโครงการฝึกอบรมผู้ประกอบการชุมชนเชิงธุรกิจตามแนวทาง Soft Power สู่อการพัฒนายั่งยืน” กิจกรรมที่ ๑ การประชุมเชิงปฏิบัติการพัฒนาศักยภาพผู้ประกอบการชุมชน เพื่อเพิ่มมูลค่าสินค้าและบริการ ตามแนวทาง Soft Power มีวัตถุประสงค์เพื่อเสริมสร้างองค์ความรู้ให้แก่ผู้ประกอบการชุมชนด้านการบริหารจัดการธุรกิจอย่างมืออาชีพตามแนวทาง Soft Power การประชุมเชิงปฏิบัติการพัฒนาศักยภาพผู้ประกอบการชุมชนด้านการบริหารธุรกิจและการตลาดตามแนวทาง Soft Power สู่อการพัฒนายั่งยืน “โครงการฝึกอบรมผู้ประกอบการชุมชนเชิงธุรกิจตามแนวทาง Soft Power สู่อการพัฒนายั่งยืน” รุ่นที่ ๒ ระหว่างวันที่ ๒๖ - ๒๘ กุมภาพันธ์ ๒๕๖๘ ณ สถานที่จัดประชุม ศูนย์ OTOP คอมเพล็กซ์พุดแค สระบุรี จังหวัดสระบุรี กลุ่มเป้าหมาย เป็นชุมชนท่องเที่ยว OTOP นวัตวิถี บ้านหมากก่อง หมู่ที่ ๑ ตำบลบ้านเคื่อ อำเภอเมืองหนองคาย จังหวัดหนองคาย ประกอบด้วยผู้นำชุมชน จำนวน ๑ คน ผู้ประกอบการชุมชนท่องเที่ยว OTOP นวัตวิถี จำนวน ๑ คน และเจ้าหน้าที่พัฒนาชุมชนอำเภอ จำนวน ๑ คน รวม ๓ คน

ในการนี้ จังหวัดหนองคาย จึงขอให้อำเภอมอบหมายสำนักงานพัฒนาชุมชนอำเภอ ดำเนินการคัดเลือกกลุ่มเป้าหมายเข้าร่วมกิจกรรม จำนวน ๓ คน ได้แก่ ผู้นำชุมชน จำนวน ๑ คน ผู้ประกอบการชุมชนท่องเที่ยว OTOP นวัตวิถี จำนวน ๑ คน และเจ้าหน้าที่พัฒนาชุมชนอำเภอ จำนวน ๑ คน โดยขอให้ส่งแบบตอบรับ ภายในวันที่ ๑๔ กุมภาพันธ์ ๒๕๖๘ ทั้งนี้ ได้มอบหมายให้ นางสาวเจนจิต จิระนนท์ ตำแหน่ง นักวิชาการพัฒนาชุมชนชำนาญการ หมายเลขโทรศัพท์เคลื่อนที่ ๐๘ ๘๕๕๒ ๑๑๗๔ เป็นผู้ประสานงาน

จึงเรียนมาเพื่อพิจารณาดำเนินการ

ขอแสดงความนับถือ

สำนักงานพัฒนาชุมชนจังหวัด

กลุ่มงานส่งเสริมการพัฒนาชุมชน

โทร./โทรสาร ๐ ๔๒๔๑ ๑๑๘๒

(นายประดิษฐ์ นิตะยาย)

พัฒนาการจังหวัดหนองคาย ปฏิบัติราชการแทน

ผู้ว่าราชการจังหวัดหนองคาย

หนองคาย “เมืองน่าอยู่ มุ่งสู่เกษตรอินทรีย์ ท่องเที่ยววิถีลุ่มน้ำโขง เชื่อมโยงการค้าชายแดน”

กำหนดการประชุมเชิงปฏิบัติการ โครงการฝึกอบรมผู้ประกอบการชุมชนเชิงธุรกิจตามแนวทาง Soft Power สุภาพพัฒนาที่ยั่งยืน

กิจกรรมที่ 1 การประชุมเชิงปฏิบัติการพัฒนาศักยภาพผู้ประกอบการชุมชนเพื่อเพิ่มมูลค่าสินค้าและบริการ ตามแนวทาง Soft Power (รุ่นที่ 2)

วันที่/เวลา	08.30 - 09.30 น.	09.30 - 10.00 น.	10.00 - 11.00 น.	11.00 - 12.00 น.	12.00 น. - 13.00 น.	13.00 - 14.00 น.	14.00 - 15.00 น.	15.00 - 16.00 น.
26-ก.พ.-68	ลงทะเบียน/รายงานตัว	การบริหารจัดการธุรกิจชุมชนสู่เป้าหมายการพัฒนาที่ยั่งยืน (Sustainable Development Goals: SDGs)				ด้านการบริหารจัดการ ข้อมูลชุมชนท่องเที่ยว เพื่อใช้ในการ ปชส. และการตลาด	การเพิ่มศักยภาพ ผลก.ชุมชน ด้านกระบวนการพัฒนา เศรษฐกิจฐานรากชุมชนท่องเที่ยวด้วยแนวคิดการจัด กิจกรรม ส่งเสริมการเรียนรู้ที่นักท่องเที่ยวลงมือปฏิบัติ	
วันที่/เวลา	08.00 - 09.00 น.	09.00 - 10.00 น.	10.00 - 11.00 น.	11.00 - 12.00 น.		13.00 - 14.00 น.	14.00 - 15.00 น.	15.00 - 16.00 น.
27-ก.พ.-68	แนวทาง Soft Power กับ การขับเคลื่อน เศรษฐกิจ ไทย	บรรยายพิเศษ พลิกสูตร สร้าง Content ให้เป็น ไวรัล	นวัตกรรมและแนวโน้ม การตลาดของผู้บริโภคในปัจจุบัน	ร่วมประทาน อาหาร กลางวัน		การพัฒนาคุณภาพการให้บริการ (CBT Thailand Standard)	การเพิ่มมูลค่าสินค้าและพัฒนาผลิตภัณฑ์ชุมชน	
วันที่/เวลา	08.00 - 09.00 น.	09.00 - 10.00 น.	10.00 - 11.00 น.	11.00 - 12.00 น.		13.00 - 14.00 น.	14.00 - 15.00 น.	15.00 - 16.00 น.
28-ก.พ.-68	แบ่งกลุ่ม Work Shop เรื่องของโครงสร้างและการบริหารชุมชนท่องเที่ยวอย่างยั่งยืน เช่น จำลอง สถานที่ท่องเที่ยวชุมชน และจัดการบริหารองค์รวมสู่ความยั่งยืน 10 กลุ่มๆ ละ 15 คน (วิทยากรกลุ่ม ภาครัฐ และ เอกชน)							นำเสนอแผนบริหารจัดการชุมชนท่องเที่ยว 10 กลุ่มๆ ละ 15 คน (วิทยากรกลุ่ม ภาครัฐ และ เอกชน)

รายชื่อหมู่บ้าน/ชุมชนเป้าหมาย

โครงการฝึกอบรมผู้ประกอบการชุมชนเชิงธุรกิจตามแนวทาง Soft Power สู่การพัฒนาที่ยั่งยืน
กิจกรรมที่ ๑ การประชุมเชิงปฏิบัติการพัฒนาศักยภาพผู้ประกอบการชุมชน
เพื่อเพิ่มมูลค่าสินค้าและบริการ ตามแนวทาง Soft Power

รุ่นที่ ๒

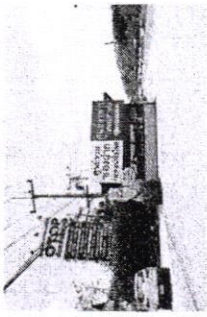
ที่	จังหวัด	อำเภอ	ตำบล	หมู่	ชื่อบ้าน
๑	กระบี่	คลองท่อม	คลองท่อมเหนือ	๒	บางเตียว
๒	กาฬสินธุ์	สหัสขันธ์	นิคม	๕	ศรีสมบูรณ
๓	กาฬสินธุ์	ห้วยผึ้ง	หนองอิบุดร	๕	หนองอิบุดร
๔	ชุมพร	ปะทิว	ชุมโค	๑	แหลมแท่น
๕	เชียงราย	แม่จัน	จันจว้าใต้	๑๒	สันทางหลวง
๖	เชียงใหม่	แม่ฮ่าย	มะลิกา	๑	ปางต้นหม้อ
๗	ตรัง	ปะเหลียน	ลิพัง	๓	ท่าคลอง
๘	นครพนม	ปลาปาก	กุดาไ้	๕	กุดาไ้
๙	นครพนม	เมืองนครพนม	อาจสามารถ	๓	สำราญ
๑๐	นครพนม	ท่าอุเทน	โนนตาล	๑	กลาง
๑๑	นครศรีธรรมราช	นาบอน	นาบอน	๔	คลองจิ่ง
๑๒	นครศรีธรรมราช	ท่าศาลา	ท่าศาลา	๗	หน้าทับ
๑๓	นราธิวาส	บาเจาะ	ปะลุกาสาเมาะ	๔	เชิงเขา
๑๔	น่าน	ภูเพียง	ม่วงตึ๊ด	๕	ศรีบุญเรือง
๑๕	บึงกาฬ	บึงคล้า	บึงคล้า	๑	บึงคล้า
๑๖	ปัตตานี	ยะรัง	ระแว้ง	๕	ปูลาตะเยาะมอ
๑๗	พะเยา	จุน	ล่อ	๑๑	เวียงล่อ
๑๘	พังงา	ตะกั่วป่า	บางนายสี	๓	ท่าจูด
๑๙	พัทลุง	ควนขนุน	พนาตุง	๑๐	ธรรมเกียรติ
๒๐	แพร่	ร้องกวาง	ร้องกวาง	๘	ผาหมู
๒๑	มหาสารคาม	ยางสีสุราช	นาภู	๑๗	หนองบัว
๒๒	มุกดาหาร	ดงหลวง	หนองบัว	๒	หนองหนาว
๒๓	มุกดาหาร	ดงหลวง	หนองบัว	๘	หนองหนาว
๒๔	แม่ฮ่องสอน	แม่ลาน้อย	ห้วยหอม	๕	ดง
๒๕	ยโสธร	เมืองยโสธร	เขื่องคำ	๖	ท่าเยี่ยม
๒๖	ระนอง	กระบุรี	มะมุ	๘	บางไทร
๒๗	ลำปาง	แม่พริก	พระบาทวัดดวง	๑	เกาะหัวช้าง
๒๘	ลำพูน	แม่ทา	ทาปลาตุก	๔	ทาขมภู
๒๙	เลย	ผาขาว	ผาขาว	๔	ดงน้อย
๓๐	ศรีสะเกษ	กันทรารมย์	ละทาย	๘	ละทาย
๓๑	ศรีสะเกษ	ไพรบึง	ปราสาทเยอ	๑	ปราสาทเยอ
๓๒	ศรีสะเกษ	ขุนหาญ	บักดอง	๘	ลำโรงเกียรติ

๓๓	ศรีสะเกษ	ห้วยทับทัน	ห้วยยาง	๑๓	เมืองหลวง
๓๔	สกลนคร	เมืองสกลนคร	ดงมะไฟ	๕	นากีบแก้ว
๓๕	สกลนคร	พังโคน	โไฮหย่อง	๑๕	อุ่มเหมา
๓๖	สกลนคร	วานรนิวาส	นาคำ	๙	กุดจิก
๓๗	สงขลา	ควนเนียง	บางเหรียง	๕	บางเหรียงใต้
๓๘	สตูล	ท่าแพ	สาคร	๒	สาคร
๓๙	สุราษฎร์ธานี	บ้านนาสาร	เพิ่มพูนทรัพย์	๓	วังคีลาดิเรกสาร
๔๐	หนองคาย	เมืองหนองคาย	บ้านเดื่อ	๑	หมากก่อง
๔๑	หนองบัวลำภู	นากลาง	กุดแห่	๒	โพธิ์คำ
๔๒	หนองบัวลำภู	ศรีบุญเรือง	เมืองใหม่	๕	ขมพุดอง
๔๓	อำนาจเจริญ	ลืออำนาจ	เปือย	๑๑	หัวดง
๔๔	อุดรธานี	กุมภวาปี	ท่าลี่	๘	โนนสวรรค์
๔๕	อุดรธานี	บ้านผือ	บ้านผือ	๒	ถ่อน
๔๖	อุบลราชธานี	เมืองอุบลราชธานี	หนองบ่อ	๑	หนองบ่อ
๔๗	อุบลราชธานี	เดชอุดม	คบบहु	๑๐	สองคอน
๔๘	อุบลราชธานี	น้ำขุ่น	ไพบุลย์	๖	ไพบุลย์
๔๙	อุบลราชธานี	เมืองอุบลราชธานี	ปะอ่าว	๕	ปะอ่าว
๕๐	อุบลราชธานี	ศรีเมืองใหม่	สงยาง	๘	คำบง

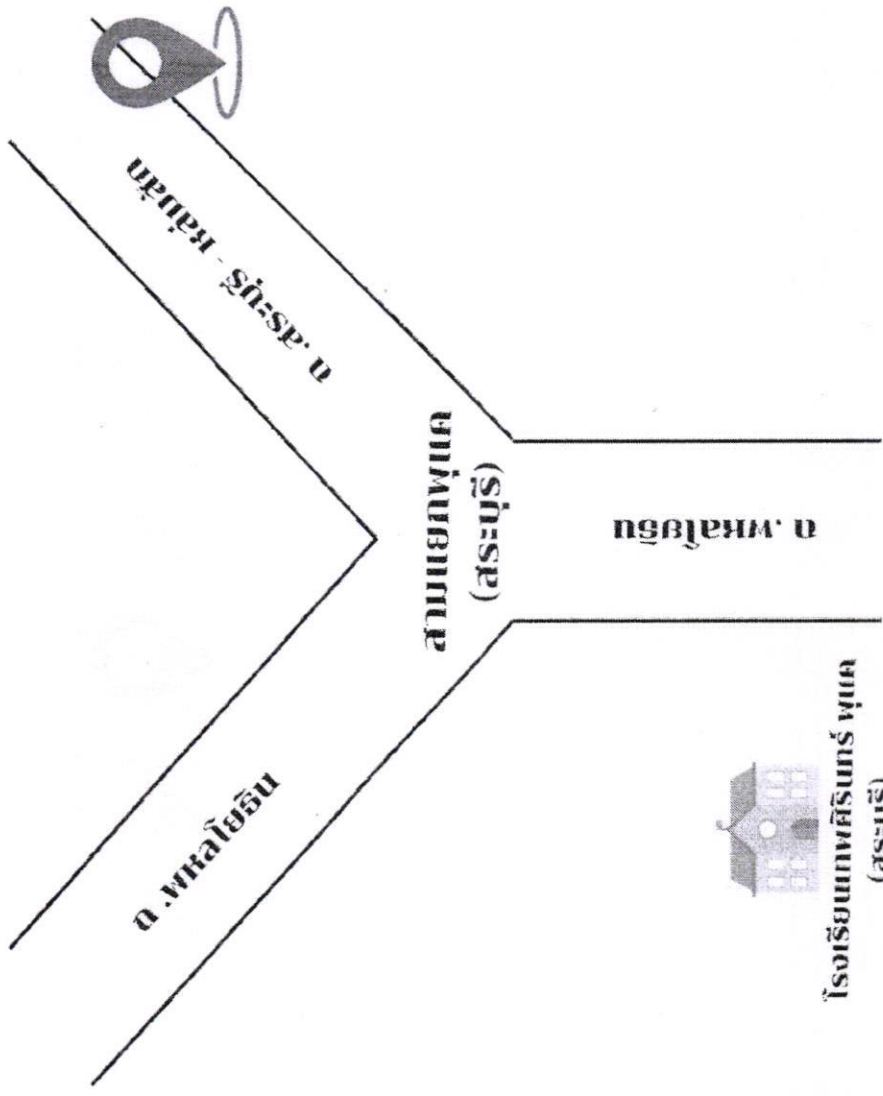
กำหนดการจัดการประชุมเชิงปฏิบัติการ
โครงการฝึกอบรมผู้ประกอบการชุมชนเชิงธุรกิจตามแนวทาง Soft Power สู่การพัฒนาที่ยั่งยืน
กิจกรรมที่ ๑ การประชุมเชิงปฏิบัติการพัฒนาศักยภาพผู้ประกอบการชุมชนเพื่อเพิ่มมูลค่าสินค้า
และบริการ ตามแนวทาง Soft Power

รุ่นที่	วันที่	สถานที่	ผู้เข้าประชุม
รุ่นที่ ๑	๒๐ - ๒๒ กุมภาพันธ์ ๒๕๖๘	ศูนย์ OTOP คอมเพล็กซ์พุดแค สระบุรี จังหวัดสระบุรี	กลุ่มเป้าหมายชุมชนท่องเที่ยว OTOP นวัตวิถี จำนวน ๕๐ ชุมชน
รุ่นที่ ๒	๒๖ - ๒๘ กุมภาพันธ์ ๒๕๖๘	ศูนย์ OTOP คอมเพล็กซ์พุดแค สระบุรี จังหวัดสระบุรี	กลุ่มเป้าหมายชุมชนท่องเที่ยว OTOP นวัตวิถี จำนวน ๕๐ ชุมชน

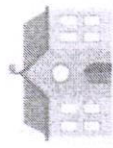
**ស្ថិតិ 1 នេះអាចរកឃើញ 30 ជម្រក - 1 រោងចក្រ 2567
 លើ អ៊ីនធឺណិត ក្នុងប្រទេសកម្ពុជា នេះមាន ៦ ជម្រក
 ទាំងស្រុងនៅក្នុងប្រទេសកម្ពុជា**



អ៊ីនធឺណិត (កម្ពុជា)
 ជម្រក កម្ពុជា ៦ ជម្រក
 ៨៨៦៦



google map



កម្ពុជា (កម្ពុជា)
 កម្ពុជា

แบบตอบรับการเข้าร่วมการประชุมเชิงปฏิบัติการการพัฒนาศักยภาพผู้ประกอบการชุมชน

เพื่อเพิ่มมูลค่าสินค้าและบริการ ตามแนวทาง Soft Power

โครงการฝึกอบรมผู้ประกอบการชุมชนเชิงธุรกิจตามแนวทาง Soft Power สู่อุตสาหกรรมที่ยั่งยืน

- () รุ่นที่ 1 ระหว่างวันที่ 20 - 22 กุมภาพันธ์ 2568 ณ ศูนย์ OTOP คอมเพล็กซ์พุด ละครบุรี ตำบลพุด อำเภอเฉลิมพระเกียรติ จังหวัดสระบุรี
- () รุ่นที่ 2 ระหว่างวันที่ 26 - 28 กุมภาพันธ์ 2568 ณ ศูนย์ OTOP คอมเพล็กซ์พุด ละครบุรี ตำบลพุด อำเภอเฉลิมพระเกียรติ จังหวัดสระบุรี

ลำดับ	ชื่อ - สกุล	ตำแหน่ง	ชุมชน	หมู่ที่	ตำบล	อำเภอ	จังหวัด	เบอร์โทรศัพท์มือถือ	อาหาร		พักค้าง
									ทั่วไป	มังสวิรัติ	
1											
2											
3											

หมายเหตุ

* การพักค้างสงวนไว้ 1 วัน เฉพาะ หมู่บ้าน/ชุมชน ที่มีระยะทางจากอำเภอที่ตั้งหมู่บ้าน/ชุมชน ถึง ณ ศูนย์ OTOP คอมเพล็กซ์พุด ละครบุรี เกิน 280 กิโลเมตร (วัดจากที่ว่าการอำเภอที่ตั้งหมู่บ้าน/ชุมชน ถึง ศูนย์ OTOP คอมเพล็กซ์พุด ละครบุรี)*

* กรุณาจัดเตรียมเอกสารสำหรับรับค่าพาหนะเดินทางมาในวันเข้าประชุม*

1. สำเนาบัตรประจำตัวประชาชน

2. หน้า Bookbank (หน้าสมุดบัญชี) ธนาคาร สำหรับรับเงิน

* กำหนดส่งแบบตอบรับภายในวันที่ 14 กุมภาพันธ์ 2568 ช่องทางดังนี้*

1. ทางไปรษณีย์อิเล็กทรอนิกส์ "otoptour@gmail.com"

2. ไลน์กลุ่ม "นว.พช.นวัตวิถี"



คิวอาร์โค้ด
ไลน์กลุ่ม
"นว.พช.นวัตวิถี"

* ผู้ประสานงาน นายวิษณุ ส่วรายรัตน์ นักวิชาการพัฒนาชุมชนชำนาญการ โทร. 080-9464195*